

STATYTOJAS (UŽSAKOVAS): PANEVĖŽIO RAJONO SAVIVALDYBĖS ADMINISTRACIJA

PAVADINIMAS:

PANEVĖŽIO RAJONO SAVIVALDYBĖS DALIES PATALPŲ (SANTUOKŲ SALĖS, LAUKIAMOJO IR KABINETŲ ~140 KV. M (INVENTORIZACIJOS PLANE PATALPŲ NR. 48, 52, 53), VASARIO 16-OSIOS G. 27 PANEVĖŽYJE, MENINĖS KONCEPCIJOS PARENGIMAS



STADIJA :

MENINĖ KONCEPCIJA

KOMPLEKSAS :

2025-0225-MK

AUTORIUS, ARCHITEKTAS:

ARNOLDAS GABRĖNAS (ATESTATO NR. A1266)

AUTORĖ, ARCHITEKTĖ:

AGNĖ GABRĖNIENĖ

TURINYS

1. VIRŠELIS
2. TURINYS
3. VIZUALIZACIJA 1
4. VIZUALIZACIJA 2
5. VIZUALIZACIJA 3
6. VIZUALIZACIJA 4
7. ESAMOS SITUACIJOS PLANAS
8. ARDOMŲ ELEMENTŲ PLANAS
9. PATALPŲ PLANAS SU NAUJOMIS PERTVAROMIS
10. GRINDŲ PLANAS
11. SIENŲ APDAILOS PLANAS
17. LUBŲ PLANAS
18. ŠVIESTUVŲ IR KITOS ĮRANGOS LUBOSE PLANAS
19. ŠVIESTUVŲ IR KITOS ĮRANGOS LUBOSE PLANAS, ŠVIESTUVŲ PRIRIŠIMAS
20. ŠVIESTUVŲ IR KITOS ĮRANGOS LUBOSE PLANAS, ŠVIESTUVŲ PRIRIŠIMAS 2
21. ELEKTROS JUNGIKLIŲ PLANAS
24. ROZEČIŲ PLANAS
25. PJŪVIS 1-1
26. KIEKIŲ ŽINIARAŠTIS
27. TECHNINĖ SPECIFIKACIJA

KVAL. DOK. NR.	 <small>ARCHITECTORS STUDIO IGALVARIJŲ 143-105, VILNIUS; ARARTE@ARARTE.COM WWW.ARARTE.COM</small>				STATINIO PROJEKTO PAVAIDINIMAS: PANEVŽIO RAJONO SAVIVALDYBĖS DALIES PATALPŲ (SANTUOKŲ SALĖS, LAUKIAMOJO IR KABINETŲ ~140 KV. M (INVENTORIZACIJOS PLANE PATALPŲ NR. 48, 52, 53), VASARIO 16-OSIOS G. 27 PANEVŽYJE, MENINĖS KONCEPCIJOS PARENGIMAS			
A 1266	PV. ARCH.	Arnoldas Gabrėnas		2025	DOKUMENTO PAVAIDINIMAS: TURINYS			LAIKA
MK001084	ARCH.	Agnė Gabrėnienė		2025				0
ETAPAS:	UŽSAKOVAS:				DOKUMENTO ŽYMŲ:		LAPAS	LAPŲ
MK	PANEVŽIO RAJONO SAVIVALDYBĖS ADMINISTRACIJA				2025-0225-MK			



REAL. DOK. NR.	<div>ERSTE</div> <div>UAB "ERSTE BANKAS" (UAB "ERSTE BANKA")</div>				STATYBOS PROJEKTO PAVADINIMAS PANEVŽIO RAJONO SAVIVALDYBĖS DALIES PATALPŲ (SANTUOKŲ SALES, LAUKIMASŲ IR KABINETŲ – 140 KV. M (INVENTORIZACIJOS PLANE PATALPŲ NR. 48, 49, 50, 51) VASARIO 16-OŠIOS G. 27 PANEVŽIJE, MENINĖS KONCEPCIJOS PARSINĖSIMAS			
	A 1266	PV, ARCH.	Arnoldas Gabrėnas	2025	DOKUMENTO PAVADINIMAS			LAIKA
	MK001034	ARCH	Agne Gabrėnienė	2025	VIZUALIZACIJA 1			0
ETAPAS	UŽSAKYTOJAS				DOKUMENTO ŽYMO			LAPAS
MK	PANEVŽIO RAJONO SAVIVALDYBĖS ADMINISTRACIJA				2025-0225-MK			LAPŲ



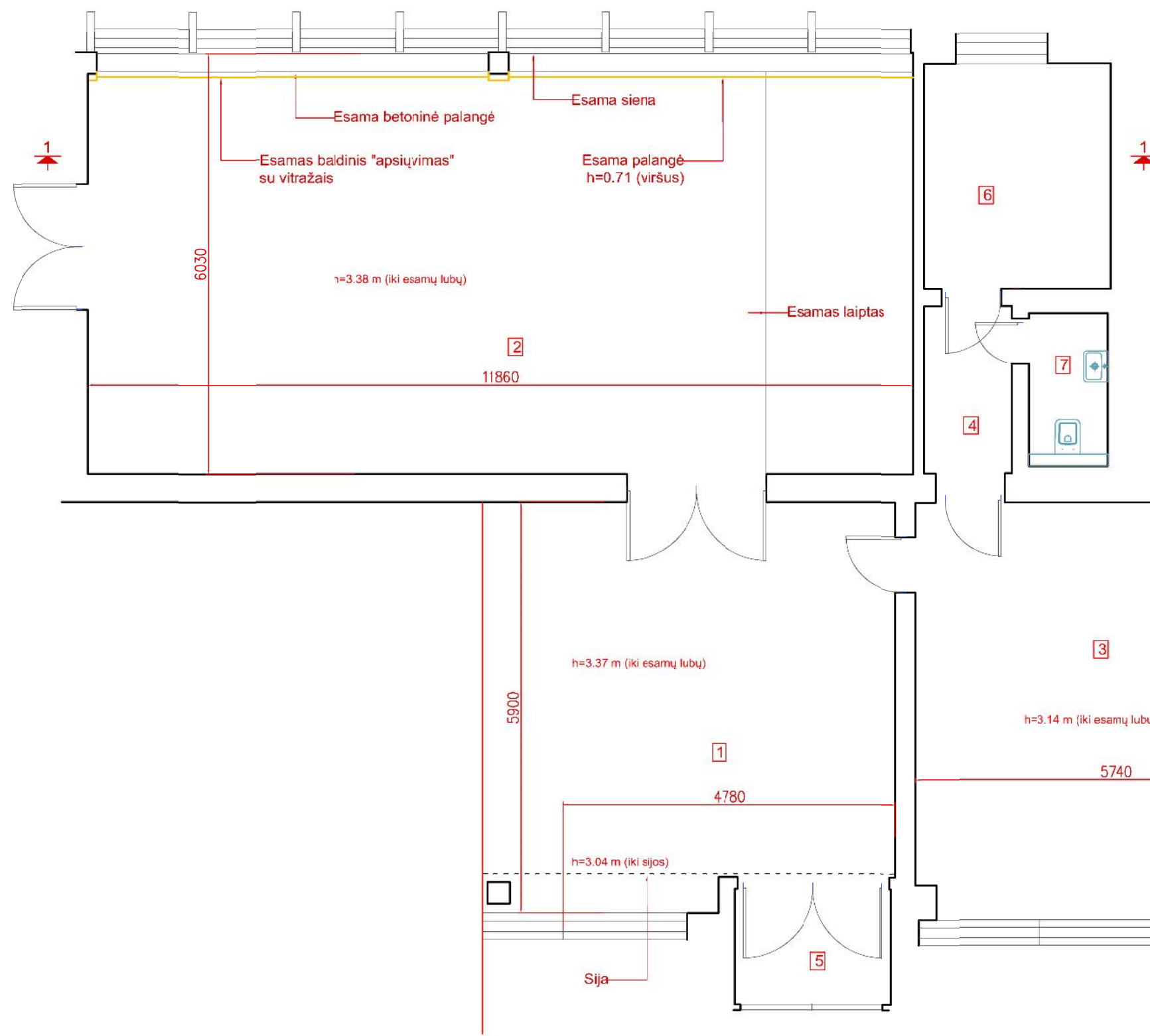
KVAL. DOK. NR.	<div><div>ENSTE</div><div>ARCHITECTS & DESIGNERS</div></div>				STATYBOS PROJEKTO PAPILNINIS PANEVŽIO RAJONO SAVIVALDYBĖS DALIES PATALPŲ (SANTUOKŲ SALES, LAUKIMĄJIO IR KABINETŲ – 140 KV. M (INVENTORIZACIJOS PLANE: PATALPŲ NR. 48, 42, 53) VASARIO 16-OŠIOS G. 27 PANEVŽIJE, MENINĖS KONCEPCIJOS PARSINIMAS			
	A 1266	PV, ARCH.	Arnoldas Gabrėnas		2025	DOKUMENTO PAVADINIMAS:		LAIDA
	MK001034	ARCH	Agnė Gabrėnienė		2025	VIZUALIZACIJA 2		0
	ETAPAS	UŽSAKYTOJAS:			DOKUMENTO ŽYMO:		LAPAS	LAPŲ
MK	PANEVŽIO RAJONO SAVIVALDYBĖS ADMINISTRACIJA			2025-0225-MK				



KVAL. DOK. NR.	<div><div>ERSTE</div><div>ARCHITECTURAL DESIGN & INTERIOR DESIGN</div></div>					STATYBOS PROJEKTO PAVADINIMAS PANEVEŽIO RAJONO SAVIVALDYBĖS DALIES PATALPŲ (SANTUOKŲ SALES, LAUKIMĄČIO IR KABINETŲ – 140 KV. M (INVENTORIZACIJOS PLANE PATALPŲ NR. 48, 42, 53) VASARIO 16-OŠIOS G. 27 PANEVŽYJE, MENINĖS KONCEPCIJOS PARŠINIMAS		
	A 1266	PV, ARCH.	Arnoldas Gabrėnas		2025	DOKUMENTO PAVADINIMAS		LAIKA
	MK001034	ARCH	Agne Gabrėnienė		2025	VIZUALIZACIJA 3		0
	ETAPAS	UŽSAKYTOJAS				DOKUMENTO ŽYMO		LAPAS
MK		PANEVEŽIO RAJONO SAVIVALDYBĖS ADMINISTRACIJA				2025-0225-MK		LAPŲ



KVAL DOK NR.	<div><div>ENATE</div><div>ARCHITECTURAL DESIGN & INTERIOR DESIGN</div></div>				STATYBOS PROJEKTO PAVADINIMAS: PANEVŽIO RAJONO SAVIVALDYBĖS DALIES PATALPŲ (SANTUOKŲ SALES, LAUKIMĄČIO IR KABINETŲ – 140 KV. M (INVENTORIZACIJOS PLANE PATALPŲ NR. 48, 42, 53) VASARIO 16-OŠIOS G. 27 PANEVŽIJE, MENINĖS KONCEPCIJOS PARŠINIMAS			
	A 1266	PV, ARCH.	Arnoldas Gabrėnas	2025	DOKUMENTO PAVADINIMAS: VIZUALIZACIJA 4			LAIKA
MK001034	ARCH	Agne Gabrėnienė	2025	0				
ETAPAS	UŽSAKYTOJAS:				DOKUMENTO ŽYMO:			LAPAS
MK	PANEVŽIO RAJONO SAVIVALDYBĖS ADMINISTRACIJA				2025-0225-MK			LAPŲ



SUTARTINIS ŽYMĖJIMAS

- ESAMI PASTATO KONSTRUKCINIAI ELEMENTAI
- ESAMOS APDAILOS SU VITRAŽAIS VIETA

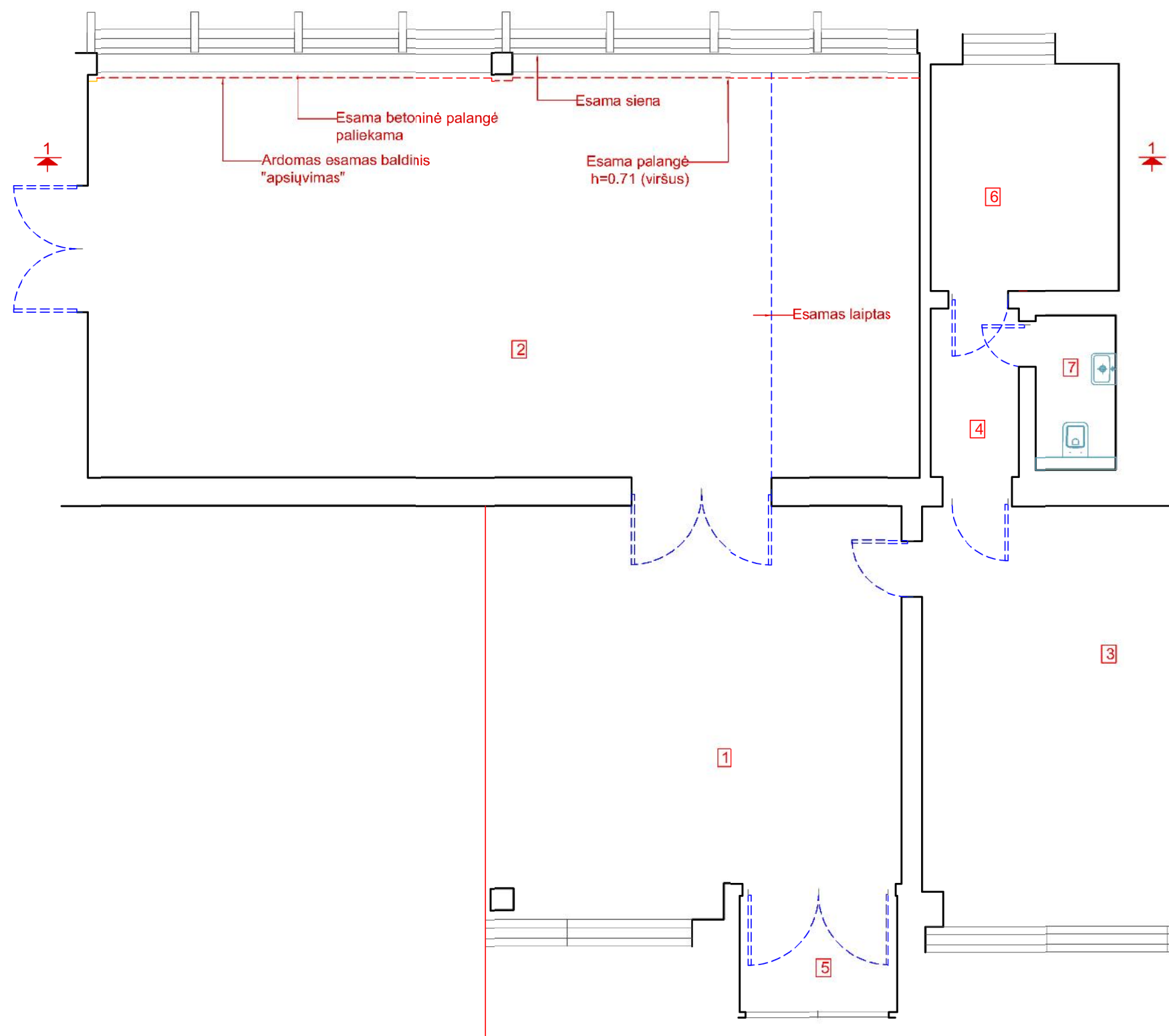
PATALPŲ EKSPLIKACIJA

1	dalis patalpos nr. 53 (pagal inventORIZACIJOS brėžinį)	26,86 m²
2	patalpa nr. 48 (pagal inventORIZACIJOS brėžinį)	67,57 m²
3	patalpa nr. 52 (pagal inventORIZACIJOS brėžinį)	34,13 m²
4	patalpa nr. 50 (pagal inventORIZACIJOS brėžinį)	3,00 m²
5	patalpa nr. 54 (pagal inventORIZACIJOS brėžinį)	3,72 m²
6	patalpa nr. 49 (pagal inventORIZACIJOS brėžinį)	8,59 m²
7	patalpa nr. 51 (pagal inventORIZACIJOS brėžinį)	2,48 m²

PASTABOS:
1. VISI MATMENYS TIKSLINAMI VIETOJE!!



PANEVŽIO RAJONO SAVIVALDYBĖS DALIES PATALPŲ (SANTUOKŲ SALES, LAIKAMOLŲ IR KABINETŲ) -140 KV. M. INVENTORIZACIJOS PLANAS PATALPŲ NR. 48, 52, 53, VASARIO 16 OSIOS G. 27 PANEVŽIJE, MENINIS KONFERENCIJOS PARENGIMAS		LAIKA	
A 1266	PV, ARCH.	Arnoldas Gabrėnas	2025
MK001084	ARCH.	Agnė Gaičiūnienė	2025
PANEVŽIO RAJONO SAVIVALDYBĖS ADMINISTRACIJA		2025-0225-MK	
ESAMOS SITUACIJOS PLANAS		LAPAS	LAPŲ
		0	



SUTARTINIS ŽYMĖJIMAS

ESAMI PASTATO KONSTRUKCINIAI ELEMENTAI

PATALPŲ EKSPLIKACIJA

1	dalis patalpos nr. 53 (pagal inventORIZACIJOS brėžinį)	26,86 m²
2	patalpa nr. 48 (pagal inventORIZACIJOS brėžinį)	67,57 m²
3	patalpa nr. 52 (pagal inventORIZACIJOS brėžinį)	34,13 m²
4	patalpa nr. 50 (pagal inventORIZACIJOS brėžinį)	3,00 m²
5	patalpa nr. 54 (pagal inventORIZACIJOS brėžinį)	3,72 m²
6	patalpa nr. 49 (pagal inventORIZACIJOS brėžinį)	8,59 m²
7	patalpa nr. 51 (pagal inventORIZACIJOS brėžinį)	2,48 m²

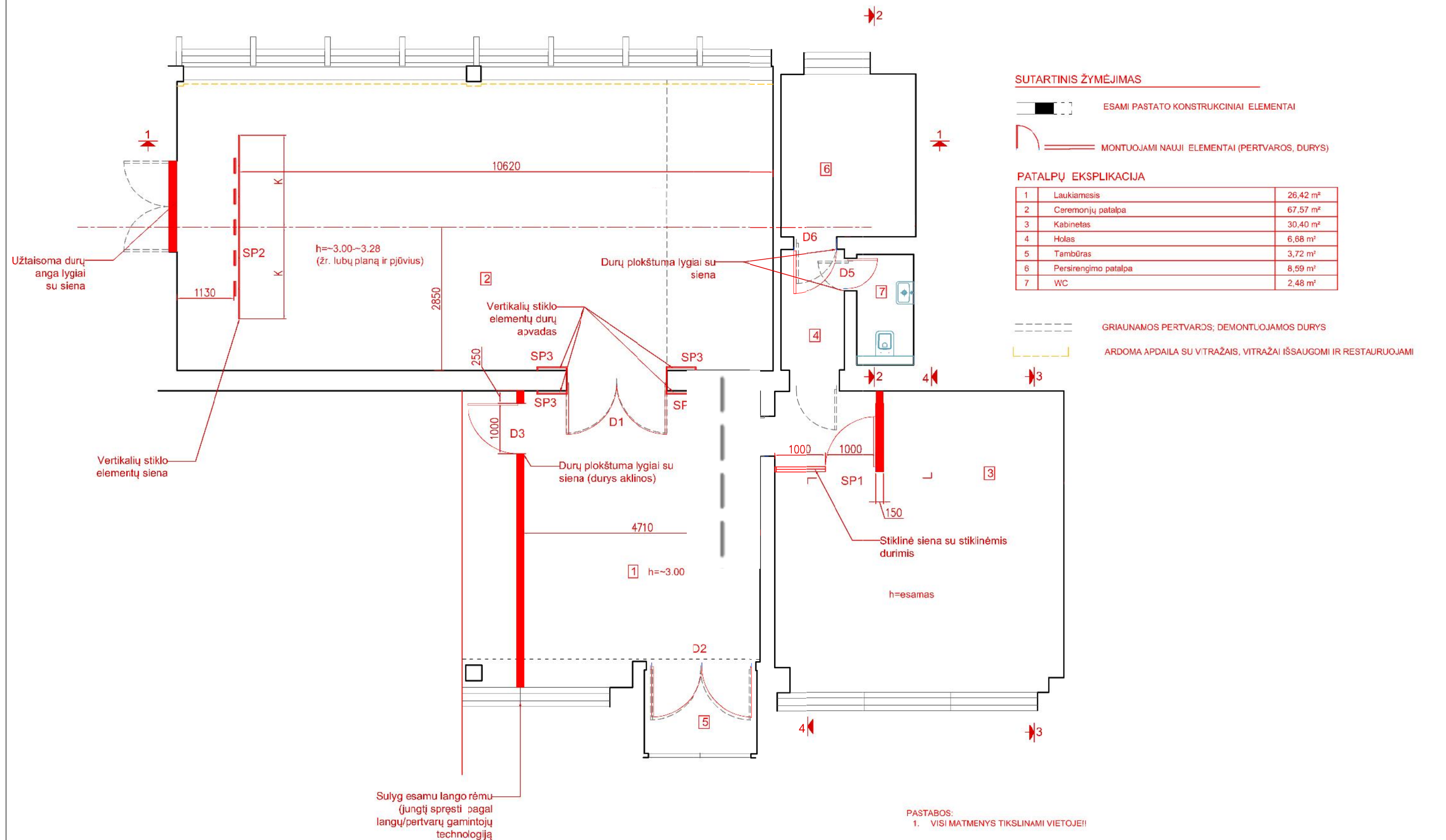
GRIAUNAMOS PERTVAROS; DEMONTUOJAMOS DURYS

ARDOMA APDAILA SU VITRAŽAIS, VITRAŽAI IŠSAUGOMI IR RESTAUROJAMI

PASTABOS:
1. VISI MATMENYS TIKSLINAMI VIETOJE!!

1 m 5 m

<div>PAVEZIO RAJONO SAVIVALDYBĖS DALIES PATALPŲ (SANTUOKŲ SALES, LAIKAMŲJŲ IR KABINETŲ) H=140 KV. M. INVENTORIZACIJOS PLANAS PATALPŲ NR. 48, 52, 53, VASARIO 16 OSIOS G. 27 PANEVŽYJE MENINIS KONFERENCIJOS PARENGIMAS</div>		<div>2025-0225-MK</div>			
A 1266	PV, ARCH.	Arnoldas Gabrėnas	2025	ARDOMŲ ELEMENTŲ PLANAS	LAIDA
MK001084	ARCH.	Agnė Gaičiūnienė	2025		0
MARK	PANEVŽIO RAJONO SAVIVALDYBĖS ADMINISTRACIJA			2025-0225-MK	LAPAS LAPŲ



SUTARTINIS ŽYMĖJIMAS

- ESAMI PASTATO KONSTRUKCINIAI ELEMENTAI
- MONTUOJAMI NAUJI ELEMENTAI (PERTVAROS, DURYS)

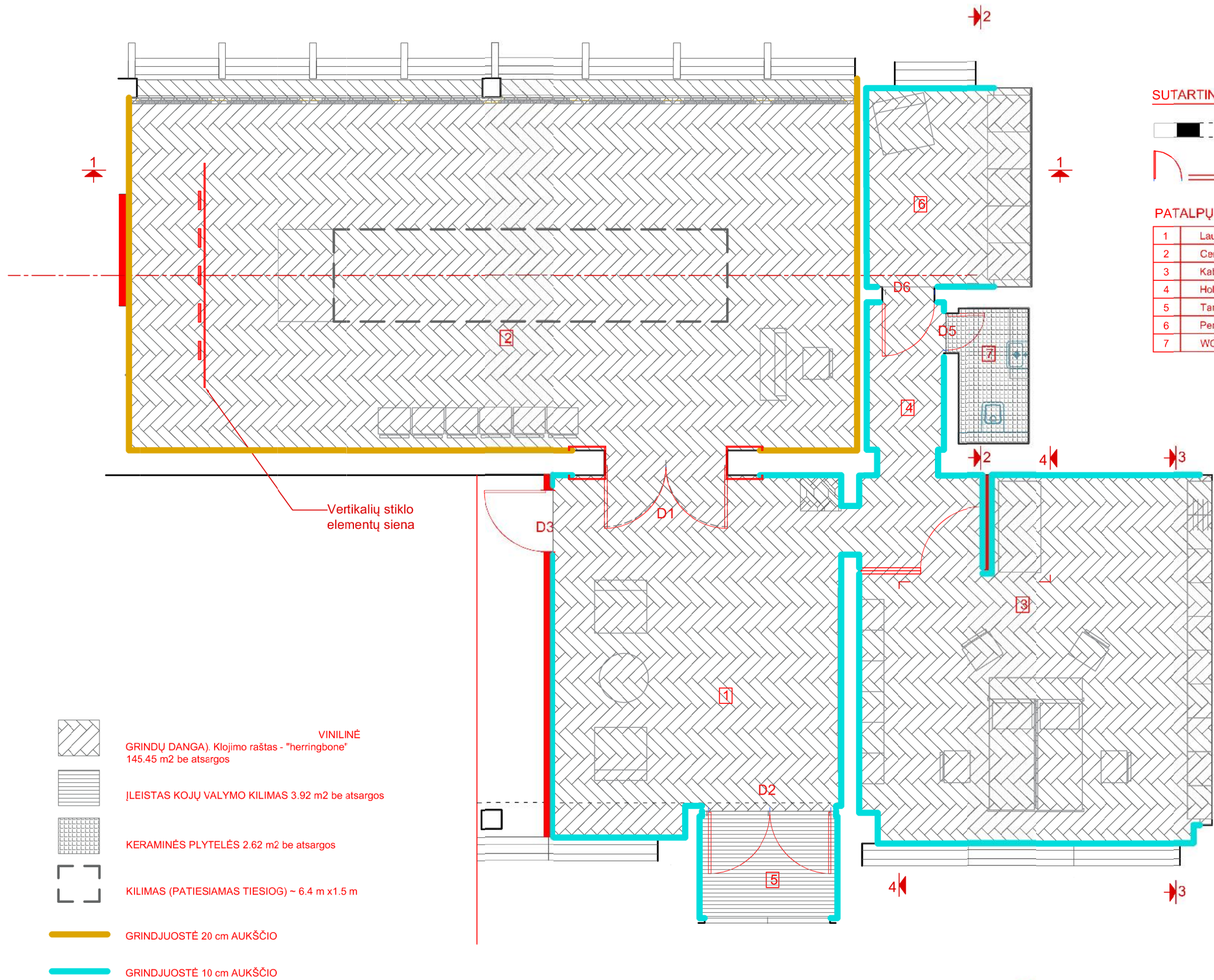
PATALPŲ EKSPLIKACIJA

1	Laukiamasis	26,42 m²
2	Ceremonijų patalpa	67,57 m²
3	Kabinetas	30,40 m²
4	Holas	6,68 m²
5	Tambūras	3,72 m²
6	Persirengimo patalpa	8,59 m²
7	WC	2,48 m²

- GRIAUNAMOS PERTVAROS; DEMONTUOJAMOS DURYS
- ARDOMA APDAILA SU VITRAŽAIS, VITRAŽAI IŠSAUGOMI IR RESTAURUOJAMI

PASTABOS:
1. VISI MATMENYS TIKSLINAMI VIETOJE!!

PANEVEŽIO RAJONO SAVIVALDYBĖS DALIES PATALPŲ (SANTUOKŲ SALES, LAUKIAMOJO IR KABINETŲ) - 140 KV. M. INVENTORIZACIJOS PLANAS PATALPŲ NR. 4B, 3D, 3S, VASARIO 18 OSIOS G. 27 PANEVEŽIJE, MENINIS KONFEROLIS PARENGIMAS				PATALPŲ PLANAS SU NAUJOMS PERTVAROMIS		LAPAS	LAPŲ
A 1266	PV, ARCH.	Arnoldas Gabrėnas	2025				
MK001084	MRCH.	Agnė Gaičiūnienė	2025				
MRCH.	PANEVEŽIO RAJONO SAVIVALDYBĖS ADMINISTRACIJA			2025-0225-MK			



SUTARTINIS ŽYMĖJIMAS

- ESAMI PASTATO KONSTRUKCINIAI ELEMENTAI
- MONTUOJAMI NAUJI ELEMENTAI (PERTVAROS, DURYS)

PATALPŲ EKSPLIKACIJA

1	Laukiamasis	26,42 m²
2	Ceremonijų patalpa	67,57 m²
3	Kabinetas	30,40 m²
4	Holas	6,68 m²
5	Tambūras	3,72 m²
6	Persirengimo patalpa	8,59 m²
7	WC	2,48 m²

- VINILINĖ
- GRINDŲ DANGA). Klojimo raštas - "herringbone"
- 145,45 m2 be atsargos
- ĮLEISTAS KOJŲ VALYMO KILIMAS 3.92 m2 be atsargos
- KERAMINĖS PLYTELĖS 2.62 m2 be atsargos
- KILIMAS (PATIESIAMAS TIESIOG) ~ 6.4 m x1.5 m
- GRINDJUOSTĖ 20 cm AUKŠČIO
- GRINDJUOSTĖ 10 cm AUKŠČIO

PASTABOS:

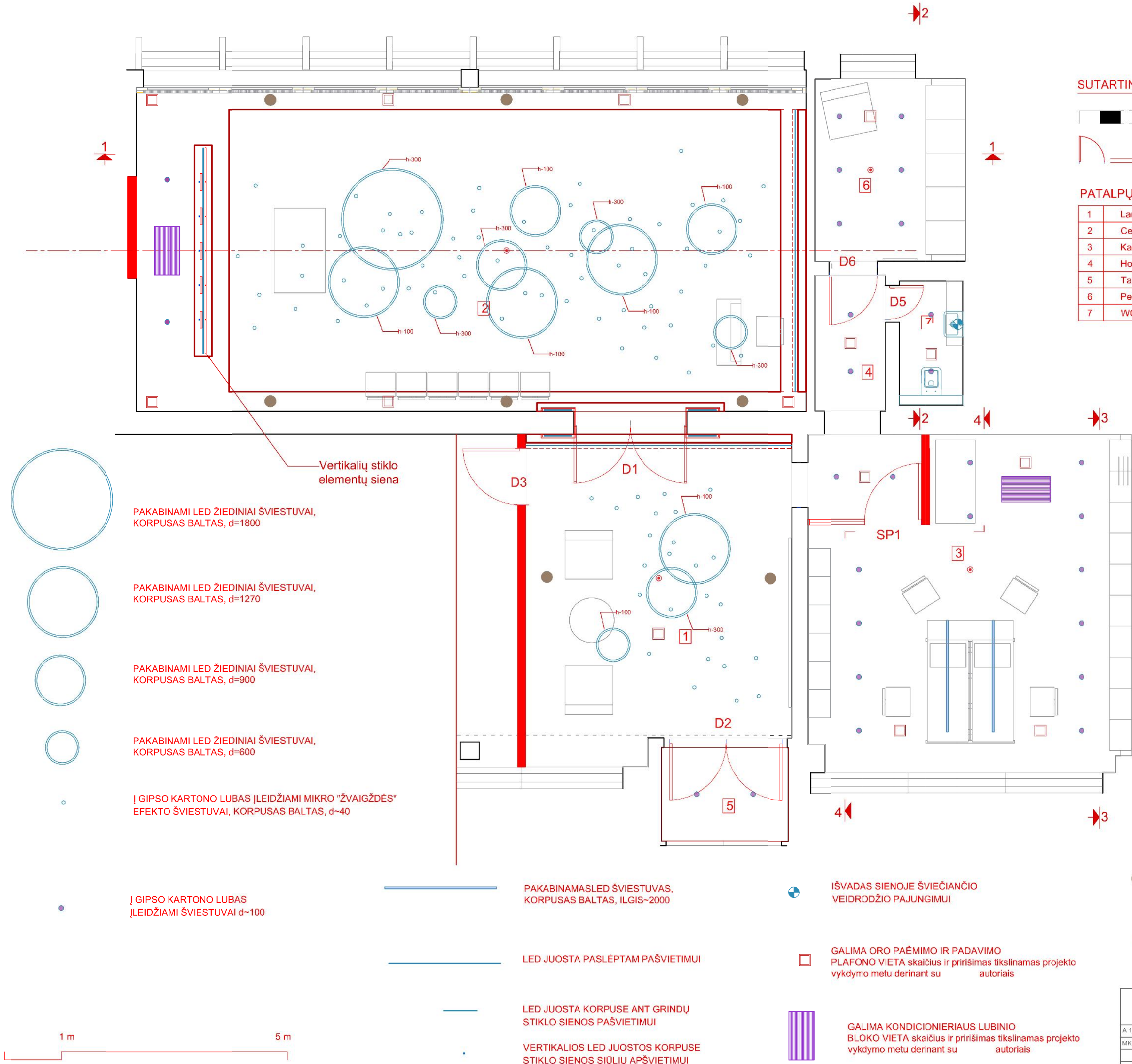
1. VISI MATMENYS TIKSLINAMI VIETOJE!!



PANEVŽIO RAJONO SAVIVALDYBĖS DALIES PATALPŲ (SANTUOKŲ SALES, LAUKIAMOJŲ IR KABINETŲ) - 140 KV. M. INVENTORIZACIJOS PLANAS PATALPŲ NR. 4B, 3D, 3S) VASARIO 18 OŠIOS G. 27 PANEVŽIJE MENINIS KONCERTŲS PARENGIMAS		PANEVŽIO RAJONO SAVIVALDYBĖS DALIES PATALPŲ (SANTUOKŲ SALES, LAUKIAMOJŲ IR KABINETŲ) - 140 KV. M. INVENTORIZACIJOS PLANAS PATALPŲ NR. 4B, 3D, 3S) VASARIO 18 OŠIOS G. 27 PANEVŽIJE MENINIS KONCERTŲS PARENGIMAS	
A 1266	PV, ARCH.	Arnoldas Gabrėnas	2025
MK001084	ARCH.	Agnė Gaičiūnienė	2025
MARK	PANEVŽIO RAJONO SAVIVALDYBĖS ADMINISTRACIJA		2025-0225-MK
GRINDŲ PLANAS		LAPAS	LAPŲ
		0	



PIL. DOK. NR.		<div> PANEVĒŽIS PANEVĒŽIS RAJONS SAVIVALDĪBES PĀRVALDĪBAS VĒRTĒJUMA VEIKUMS</div>		PANEVĒŽIS RAJONS SAVIVALDĪBES DALES PATAĻŮ (SANTUKŮ) SALES 141. KAMOLĀ R. KABINETU - 140 KV. M (INVENTORZAGĻOS PLANĒ PATAĻŮ NR. 4R, 2D, 33) VASĀRĪO 16.05.08 G. 27 PANEVĒŽĪE MEINĪNES KONCEPCIJOS PĀRĒHĪGĪBAS	
A 1266	PV. ARCH.	Arnoldas Gabrėnas	2025	PĀRĒHĪGĪBAS	
MK001084	ARCH.	Āgnė Gabrėnienė	2025	LUBŲ PLANAS	
				LĀIDA	
				0	
ETAPAS	LĪPĀRĒGĪBAS			PĀRĒHĪGĪBAS	
MK	PANEVĒŽIS RAJONS SAVIVALDĪBES ADMINISTRĀCIJA			2025-0225-MK	
				LĀPAS	LĀPU



SUTARTINIS ŽYMĖJIMAS

- ESAMI PASTATO KONSTRUKCINIAI ELEMENTAI
- MONTUOJAMI NAUJI ELEMENTAI (PERTVAROS, DURYS)

PATALPŲ EKSPLIKACIJA

1	Laukiamasis	26,42 m²
2	Ceremonijų patalpa	67,57 m²
3	Kabinetas	30,40 m²
4	Holas	6,68 m²
5	Tambūras	3,72 m²
6	Persirengimo patalpa	8,59 m²
7	WC	2,48 m²

PAKABINAMI LED ŽIEDINIAI ŠVIESTUVAI ~100mm atstumu nuo lubų (tikslinama vietoje)

PAKABINAMI LED ŽIEDINIAI ŠVIESTUVAI ~300mm atstumu nuo lubų (tikslinama vietoje)

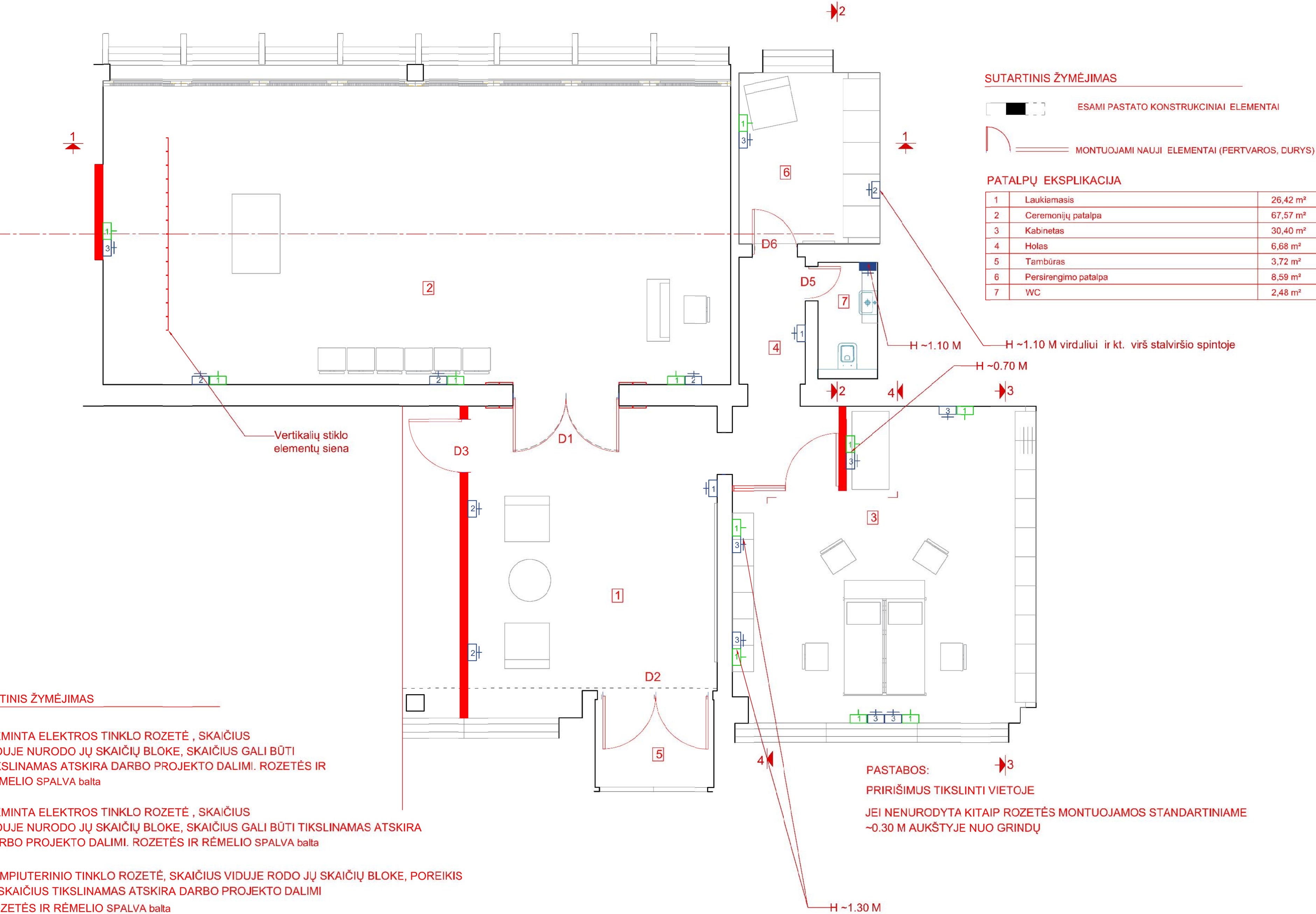
PASTABOS:
1. VISI MATMENYS TIKSLINAMI VIETOJE!!

GALIMA LUBINĖS GARSO KOLONĖLĖS VIETA

skaičius ir pririšimas tikslinamas projekto
vykdymo metu derinant autoriais

Galima gaisro daviklio vieta ant lubų
skaičius ir pririšimas tikslinamas projekto
vykdymo metu derinant autoriais

REALIZACIJOS NR.		PANEVŽIO RAJONO SAVIVALDYBĖS DALIES PATALPŲ (SANTUOKŲ SALES, LAUKIAMOJO IR KABINETŲ) ~140 KV. M. (INVENTORIZACIJOS PLANE PATALPŲ NR. 48, 52, 53) VASARIO 16-OŠIOS G. 27 PANEVŽIJE, MENINĖS KONCEPCIJOS PARŠINIMAS		STATYBOS PROJEKTO PAVADINIMAS	
A 1266	PV, ARCH.	Arnoldas Gabrėnas	2025	DOUMENTO PAVADINIMAS	LAIDA
MK001034	ARCH.	Agne Gabrėnienė	2025	ŠVIESTUVŲ IR KITOS ĮRANGOS LUBOSE PLANAS	0
ETAPAS	UŽSAKYTOJAS	DOUMENTO ŽYMĖJIMAS		LAPAS	LAPŲ
MK	PANEVŽIO RAJONO SAVIVALDYBĖS ADMINISTRACIJA	2025-0225-MK			



SUTARTINIS ŽYMĖJIMAS

- ĮŽEMINTA ELEKTROS TINKLO ROZETĖ , SKAIČIUS VIDUJE NURODO JŲ SKAIČIŲ BLOKE, SKAIČIUS GALI BŪTI TIKSLINAMAS ATSKIRA DARBO PROJEKTO DALIMI. ROZETĖS IR RĖMELIO SPALVA balta
- ĮŽEMINTA ELEKTROS TINKLO ROZETĖ , SKAIČIUS VIDUJE NURODO JŲ SKAIČIŲ BLOKE, SKAIČIUS GALI BŪTI TIKSLINAMAS ATSKIRA DARBO PROJEKTO DALIMI. ROZETĖS IR RĖMELIO SPALVA balta
- KOMPIUTERINIO TINKLO ROZETĖ, SKAIČIUS VIDUJE RODO JŲ SKAIČIŲ BLOKE, POREIKIS IR SKAIČIUS TIKSLINAMAS ATSKIRA DARBO PROJEKTO DALIMI ROZETĖS IR RĖMELIO SPALVA balta

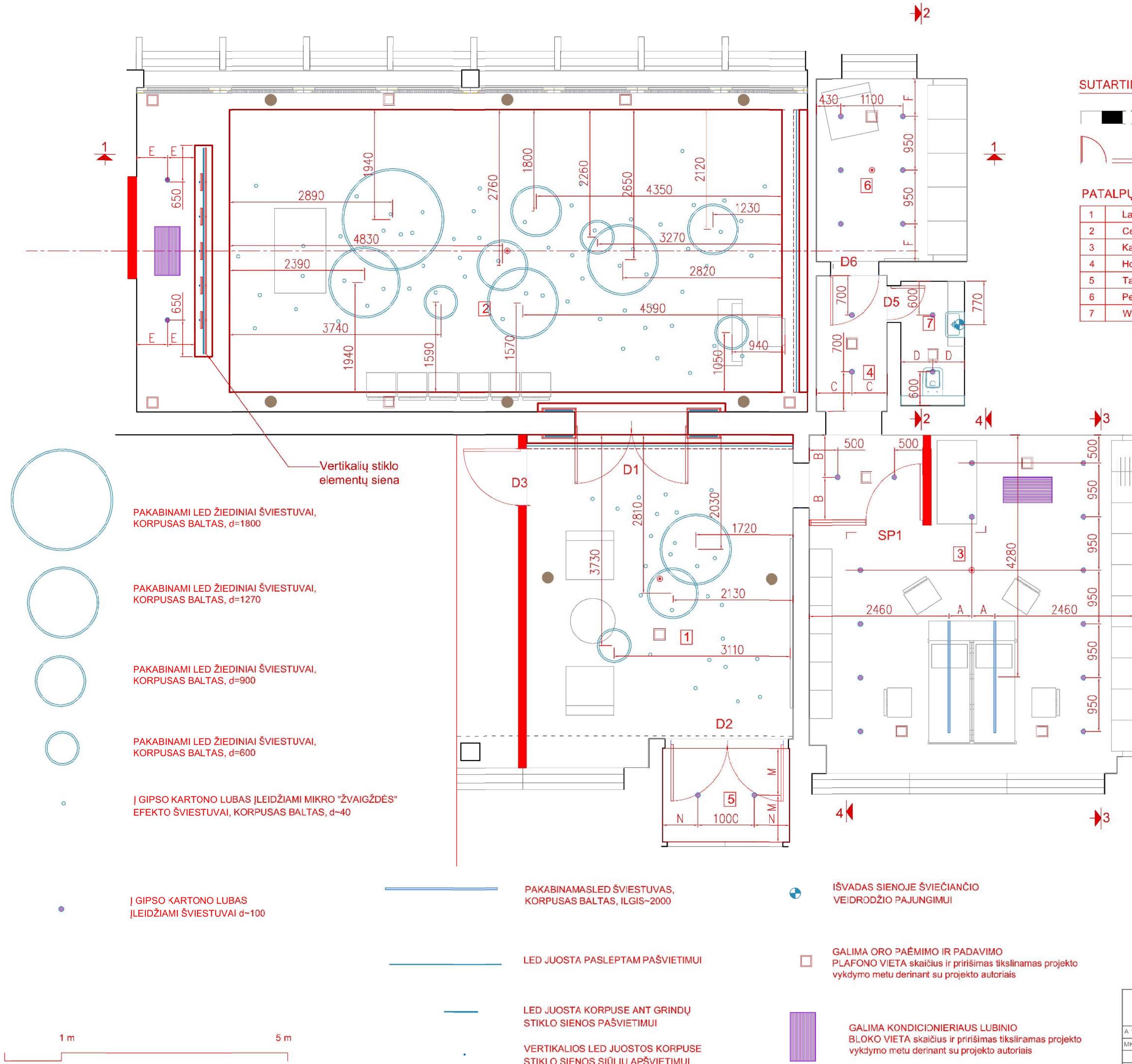
SUTARTINIS ŽYMĖJIMAS

- ESAMI PASTATO KONSTRUKCINIAI ELEMENTAI
- MONTUOJAMI NAUJI ELEMENTAI (PERTVAROS, DURYS)

PATALPŲ EKSPLIKACIJA

1	Laukiamasis	26,42 m ²
2	Ceremonijų patalpa	67,57 m ²
3	Kabinetas	30,40 m ²
4	Holas	6,68 m ²
5	Tambūras	3,72 m ²
6	Persirengimo patalpa	8,59 m ²
7	WC	2,48 m ²

KVAL. DOK. NR.					STATYBOS PROJEKTO PAVADINIMAS PANEVŽIO RAJONO SAVIVALDYBĖS DALIES PATALPŲ (SANTUOKŲ SALES, LAUKIAMOJO IR KABINETŲ) ~140 KV. M. (INVENTORIZACIJOS PLANE) PATALPŲ NR. 48, 49, 50, 51, 52, 53) VASARIO 16-OŠIOS G. 27 PANEVŽIJE, MENINIS KONCEPCIJOS PARINŠIMAS				
A 1266	PV, ARCH.	Arnoldas Gabrėnas		2025	DOKUMENTO PAVADINIMAS ROZEČIŲ PLANAS				LAIKA 0
MK001034	ARCH.	Agne Gabrėnienė		2025					
ETAPAS	UŽSAKYTOJAS				DOKUMENTO ŽYMĖJIMAS				LAPAS LAPŲ
MK	PANEVŽIO RAJONO SAVIVALDYBĖS ADMINISTRACIJA				2025-0225-MK				



SUTARTINIS ŽYMĖJIMAS

- ESAMI PASTATO KONSTRUKCINIAI ELEMENTAI
- MONTUOJAMI NAUJI ELEMENTAI (PERTVAROS, DURYS)

PATALPŲ EKSPLIKACIJA

1	Laukiamasis	26,42 m²
2	Ceremonijų patalpa	67,57 m²
3	Kabinetas	30,40 m²
4	Holas	6,68 m²
5	Tambūras	3,72 m²
6	Persirengimo patalpa	8,59 m²
7	WC	2,48 m²

PASTABOS:
1. VISI MATMENYS TIKSLINAMI VIETOJE!!

GALIMA LUBINĖS GARSO KOLONĖLĖS VIETA

skaičius ir pririšimas tikslinamas projekto
vykdymo metu derinant su projekto autoriais

Galima gaisro daviklio vieta ant lubų
skaičius ir pririšimas tikslinamas projekto
vykdymo metu derinant su projekto autoriais

REALIZACIJOS NR.		PANEVŽIO RAJONO SAVIVALDYBĖS DALIES PATALPŲ (SANTUOKŲ SALES, LAUKIAMOJO IR KABINETŲ) ~140 KV. M. (INVENTORIZACIJOS PLANE PATALPŲ NR. 48, 49, 50, 51) VASARIO 16-OŠIOS G. 27 PANEVŽIJE, MENINIS KONCEPCIJOS PARINŠIMAS		STATYMO PROJEKTO PAPILDINIMAS	
A 1266	PV, ARCH.	Arnoldas Gabrenas	2025	2025	DOUMENTO PAVADINIMAS
MK001034	ARCH.	Agne Gabrėnienė	2025	2025	SVIESTUVŲ IR KITOS ĮRANGOS LUBOSE PLANAS, SVIESTUVŲ PRIRIŠIMAS
ETAPAS	LUBOS		DOUMENTO ŽYMĖS		LAPAS
MK	PANEVŽIO RAJONO SAVIVALDYBĖS ADMINISTRACIJA		2025-0225-MK		LAPŲ

SUTARTINIS ŽYMĖJIMAS

- ESAMI PASTATO KONSTRUKCINIAI ELEMENTAI
- MONTUOJAMI NAUJI ELEMENTAI (PERTVAROS, DURYS)

PATALPŲ EKSPLIKACIJA

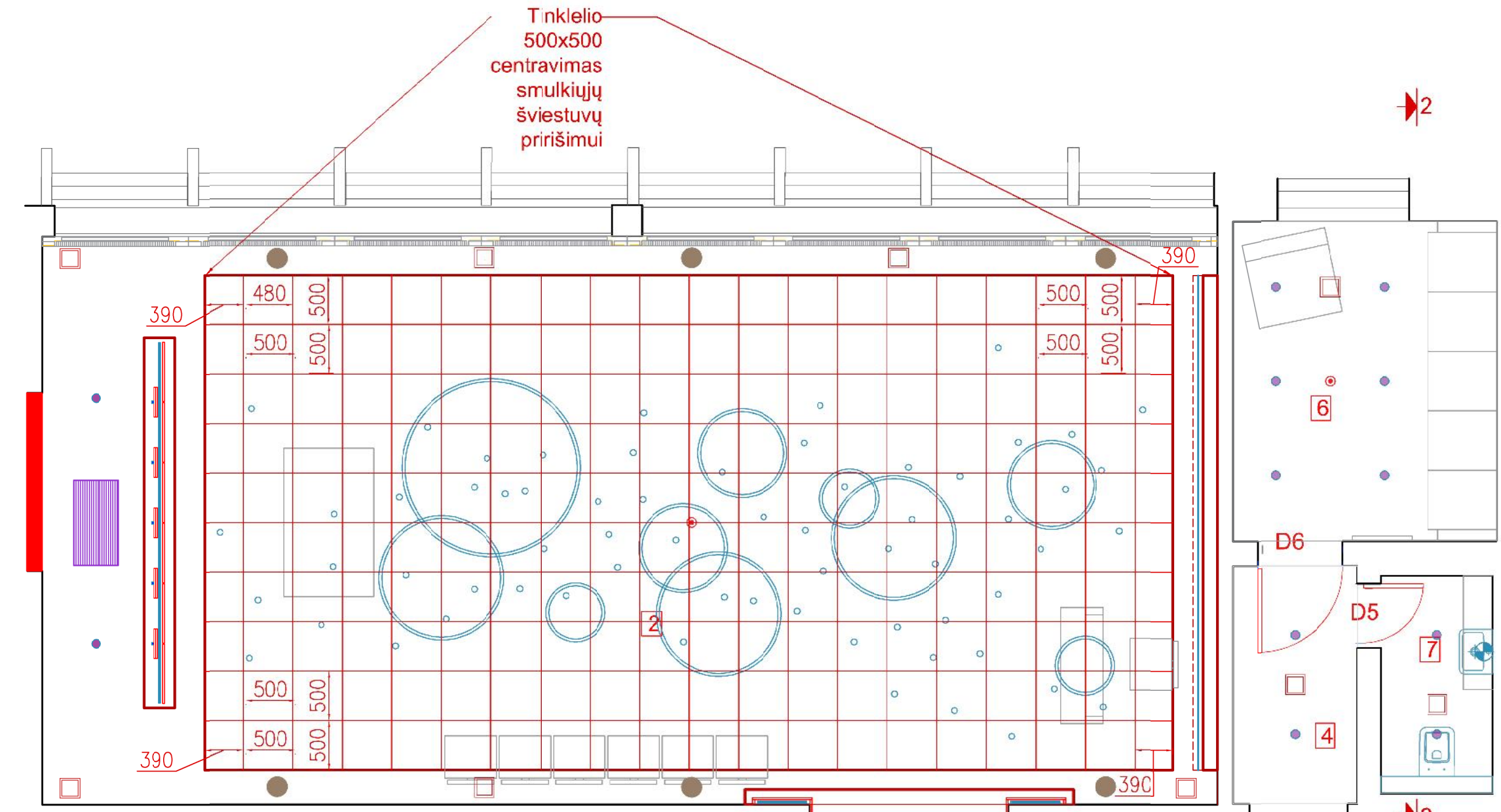
1	Laukiamasis	26,42 m²
2	Ceremonijų patalpa	67,57 m²
3	Kabinetas	30,40 m²
4	Holas	6,68 m²
5	Tambūras	3,72 m²
6	Persirengimo patalpa	8,59 m²
7	WC	2,48 m²

PASTABOS:
1. VISI MATMENYS TIKSLINAMI VIETOJE!!

2 VIENO KLAVIŠO JUNGIKLIS. MONTUOJAMAS CENTRAS NUO GRINDŲ h=1.00m
NUMERIS ŠALIA NURODO KURĮ ŠVIESTUVĄ JUNGIA,
ESANT DAUGIAU KAIP VIENAM, JIE MONTUOJAMI HORIZONTALIAI, JUNGIKLIO IR RĖMELIO SPALVA BALTA

1 m 5 m

REAL. DOK. NR.		<div></div>			STATYMO PROJEKTO PAPILDIMAS			
A 1266		PV, ARCH.		Arnoldas Gabrėnas	2025		PANEVEŽIO RAJONO SAVIVALDYBĖS DALIES PATALPŲ (SANTUOKŲ SALES, LAUKIAMOJO IR KABINETŲ) – 140 KV. M. (INVENTORIZACIJOS PLANE: PATALPŲ NR. 48, 49, 50, 51) VASARIO 16-OŠIOS G. 27 PANEVŽYJE, MENINIS KONCEPCIJOS PARŠINIMAS	
MK001034		ARCH.		Agne Gabrėnienė	2025		DOKUMENTO PAVADINIMAS: ELEKTROS JUNGIKLIŲ PLANAS	
							LAIDA 0	
ETAPAS		LUBAKAVIČIUS				DOKUMENTO ŽYMĖJIMAS:		
MK		PANEVEŽIO RAJONO SAVIVALDYBĖS ADMINISTRACIJA				2025-0225-MK		
						LAPAS		
						LAPŲ		



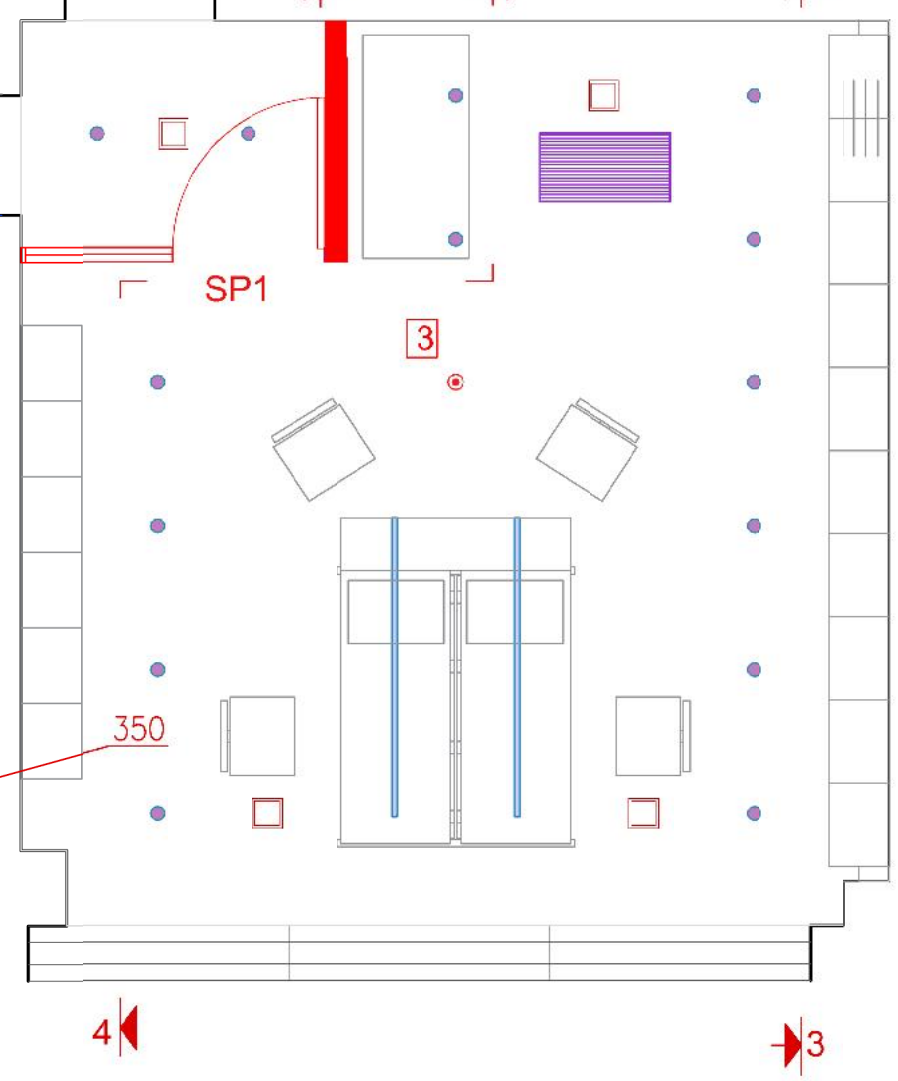
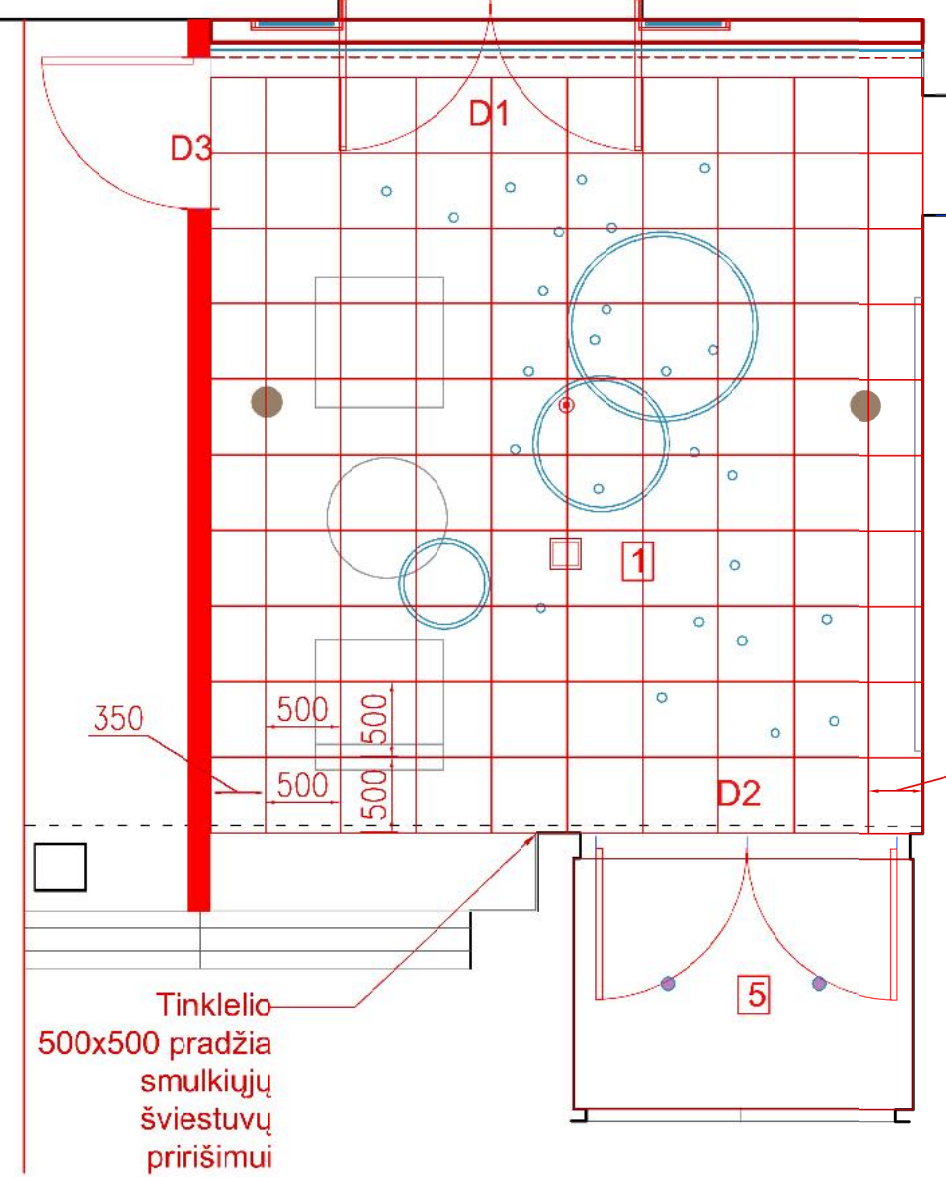
SUTARTINIS ŽYMĖJIMAS

- ESAMI PASTATO KONSTRUKCINIAI ELEMENTAI
- MONTUOJAMI NAUJI ELEMENTAI (PERTVAROS, DURYS)

PATALPŲ EKSPLIKACIJA

1	Laukiamasis	26,42 m²
2	Ceremonijų patalpa	67,57 m²
3	Kabinetas	30,40 m²
4	Holas	6,68 m²
5	Tambūras	3,72 m²
6	Persirengimo patalpa	8,59 m²
7	WC	2,48 m²

- PAKABINAMI LED ŽIEDINIAI ŠVIESTUVAI, KORPUSAS BALTAS, d=1800
- PAKABINAMI LED ŽIEDINIAI ŠVIESTUVAI, KORPUSAS BALTAS, d=1270
- PAKABINAMI LED ŽIEDINIAI ŠVIESTUVAI, KORPUSAS BALTAS, d=900
- PAKABINAMI LED ŽIEDINIAI ŠVIESTUVAI, KORPUSAS BALTAS, d=600
- I GIPSO KARTONO LUBAS ĮLEIDŽIAMIS MIKRO "ŽVAIGŽDĖS" EFEKTO ŠVIESTUVAI, KORPUSAS BALTAS, d~40
- I GIPSO KARTONO LUBAS ĮLEIDŽIAMIS ŠVIESTUVAI d~100



PASTABOS:
1. VISI MATMENYS TIKSLINAMI VIETOJE!!

GALIMA LUBINĖS GARSO KOLONĖLĖS VIETA
skaičius ir priirišimas tikslinamas projekto
vykdymo metu derinant su projekto autoriais

Galima gaisro daviklio vieta ant lubų
skaičius ir priirišimas tikslinamas projekto
vykdymo metu derinant su projekto autoriais

IŠVADAS SIENOJE ŠVIEČIANČIO
VEIDRODŽIO PAJUNGIMUI

GALIMA ORO PAĖMIMO IR PADAVIMO
PLAFONO VIETA skaičius ir priirišimas tikslinamas projekto
vykdymo metu derinant su projekto autoriais

GALIMA KONDICIONIERIAUS LUBINIO
BLOKO VIETA skaičius ir priirišimas tikslinamas projekto
vykdymo metu derinant su projekto autoriais

PAKABINAMAS LED ŠVIESTUVAS,
KORPUSAS BALTAS, ILGIS~2000

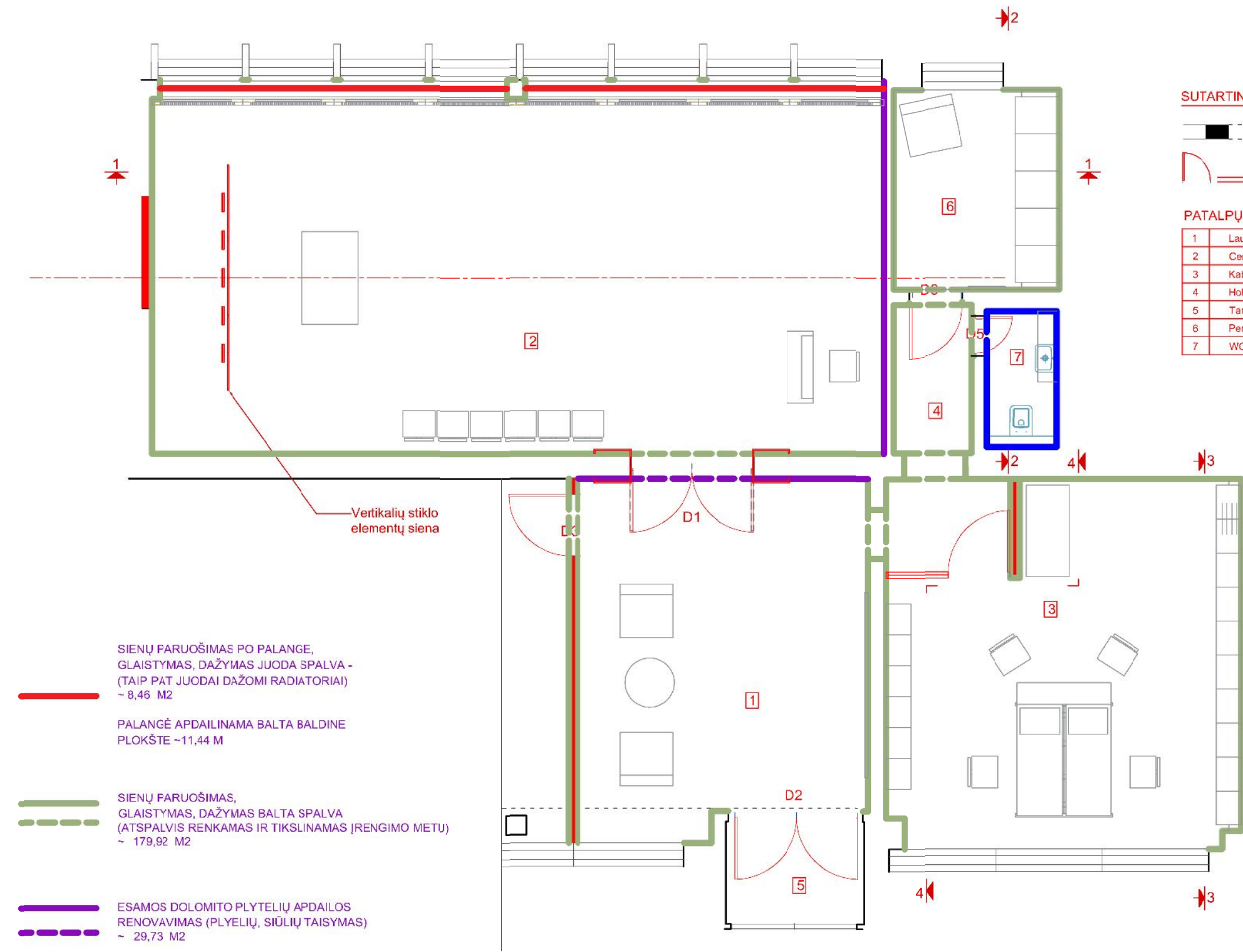
LED JUOSTA PASLEPTAM PAŠVIETIMUI

LED JUOSTA KORPUSE ANT GRINDŲ
STIKLO SIENOS PAŠVIETIMUI

VERTIKALIOS LED JUOSTOS KORPUSE
STIKLO SIENOS SIŪLIŲ APŠVIETIMUI



REALIZACIJOS NR.		PANEVEŽIO RAJONO SAVIVALDYBĖS DALIES PATALPŲ (SANTUOKŲ SALES, LAUKIAMOJŲ IR KABINETŲ) ~140 KV. M. (INVENTORIZACIJOS PLANE) PATALPŲ NR. 48, 49, 50, 51) VASARIO 16-OŠIOS G. 27 PANEVŽYJE, MENINIS KONCEPCIJOS PARINŠIMAS		STATYNO PROJEKTO PAVADINIMAS	
A 1266	PV, ARCH.	Arnoldas Gabrėnas	2025	DOUMENTO PAVADINIMAS	LAIDA
MK001034	ARCH.	Agne Gabrėnienė	2025	ŠVIESTUVŲ IR KITOS ĮRANGOS LUBOSE PLANAS, ŠVIESTUVŲ PRIIRŠIMAS 2	0
ETAPAS	LUBŲ KONDICIONIERIAUS LUBINIO BLOKO VIETA			DOUMENTO ŽYMĖJIMAS	LAPAS
MK	PANEVEŽIO RAJONO SAVIVALDYBĖS ADMINISTRACIJA			2025-0225-MK	LAPŲ



- SIENŲ FARUOŠIMAS PO PALANGE, GLAISTYMAS, DAŽYMAS JUODA SPALVA - (TAIP PAT JUODAI DAŽOMI RADIATORIAI) ~ 8,46 M2
- PALANGĖ APDAILINAMA BALTA BALDINE PLOKŠTE ~11,44 M
- SIENŲ FARUOŠIMAS, GLAISTYMAS, DAŽYMAS BALTA SPALVA (ATSPALVIS RENKAMAS IR TIKSLINAMAS ĮRENGIMO METU) ~ 179,92 M2
- ESAMOS DOLOMITO PLYTELIŲ APDAILOS RENOVAVIMAS (PLYTELIŲ, SIŪLIŲ TAISYMAS) ~ 29,73 M2
- SIENŲ APDAILA KERAMINĖMIS PLYTELĖMIS ~ 18,05 M2

SUTARTINIS ŽYMĖJIMAS

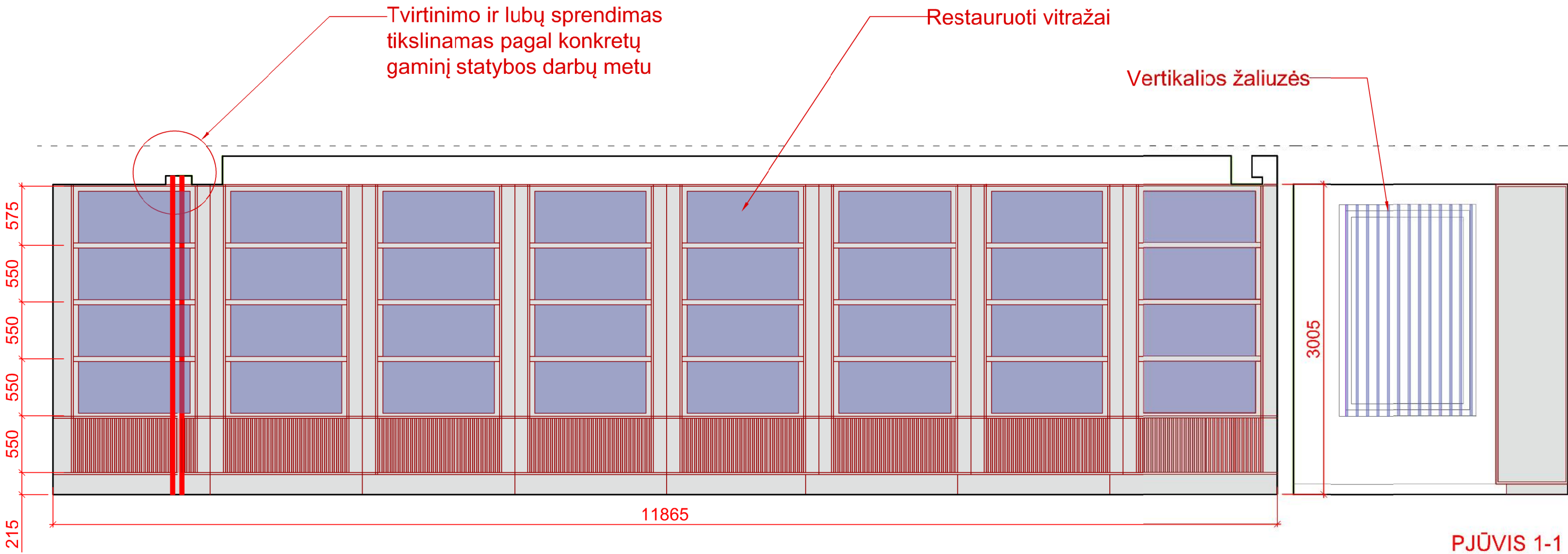
- ESAMI PASTATO KONSTRUKCINIAI ELEMENTAI
- MONTUOJAMI NAUJI ELEMENTAI (PERTVAROS, DURYS)

PATALPŲ EKSPLIKACIJA

1	Laukiamasis	26,42 m²
2	Ceremonijų patalpa	67,57 m²
3	Kabinetas	30,40 m²
4	Holas	6,68 m²
5	Tambūras	3,72 m²
6	Persirengimo patalpa	8,59 m²
7	WC	2,48 m²

PASTABOS:
1. VISI MATMENYS TIKSLINAMI VIETOJE!!

<div>PAVEŽIO RAJONO SAVIVALDYBĖS DALIES PATALPŲ (SANTUOKŲ SALES, LAUKIAMOJO IR KABINETŲ) - 140 KV. M. INVENTORIZACIJOS PLANAS PATALPŲ NR. 4B, 32, 33, VASARIO 18 OSIOS G. 27 PANEVŽIJE, MENINIS KONFEROLIS PARENGIMAS</div>		<div>PAVEŽIO RAJONO SAVIVALDYBĖS DALIES PATALPŲ (SANTUOKŲ SALES, LAUKIAMOJO IR KABINETŲ) - 140 KV. M. INVENTORIZACIJOS PLANAS PATALPŲ NR. 4B, 32, 33, VASARIO 18 OSIOS G. 27 PANEVŽIJE, MENINIS KONFEROLIS PARENGIMAS</div>	
A 1266	PV, ARCH.	Arnoldas Gabrėnas	2025
MK001084	ARCH.	Agnė Gaičiūnienė	2025
TIKSLINAMAS		SIENŲ APDAILOS PLANAS	
LAIDA	0		
LAPAS	LAPŲ		
MIK	PAVEŽIO RAJONO SAVIVALDYBĖS ADMINISTRACIJA		2025-0226-MK



PJŪVIS 1-1



Proj. kodas: A 1206	Proj. autorius: PV. ARCH. Amolins Gabrėnas	Proj. data: 2025	Projekto pavadinimas: PANEVŽIO RAJONO SAVIVALDYBĖS DALIES PATALPŲ (SANTUOKU SALES, LAUKJAMŲ IR KABINETŲ) – 140 KV. M. INVENTORIZACIJOS PLANE PATALPŲ NR. 46, 62, 63) VASARIO 14-OSIOS G. 27 PANEVŽIJE, MENINĖS KONCEPCIJOS PARENGIMAS		
			Projekto pavadinimas: PJŪVIS 1-1		
ETAPAS: MK	LŠA-0006	PANEVŽIO RAJONO SAVIVALDYBĖS ADMINISTRACIJA	Dokumentacijos numeras: 2025-0225-MK	LAP/S	LAPŲ
				0	

GAMINIŲ, MEDŽIAGŲ IR DARBŲ KIEKIŲ ŽINIARAŠTIS				
Eil. Nr.	Pavadinimas ir techninės charakteristikos	Mato vnt.	Kiekis	Pastabos
1.	DURYS, STIKLO PERTVAROS			
	Paruošimo darbai			
	Esamų durų ardymas, išvežimas	Vnt.	4 vienvėrės, 3 dvivėrės	TS-A
	Naujų elementų įrengimas			
	Vidaus aliuminio pertvara su stiklinimu ir stiklo durimis	m ²	6	TS-SP1
	Stiklo elementų siena-pertvara	m ²	16	TS-SP2
	Durų angos apdaila iš stiklo elementų	m ²	11	TS-SP3
	Vienvėrės dažytos durys nematoma stakta	m ²	6	TS-D3,5,6
	Dvivėrės dažytos durys	m ²	4,2	TS-D1
	Dvivėrės aliuminio profilio durys su stiklinimu	m ²	6,7	TS-D2
	Vidaus pertvarų žymėjimas taktiliniais simboliais, grafiniai simboliai ant aukštos kokybės lipduko	m ²	12,7	TS-ŽYM
2.	VIDAUS SIENŲ APDAILA			
	Paruošimo darbai			
	Esamos sienų apdailos šalinimas (baldinė plokštė, kabantys kilimai, plytelės, faktūrinis tinkas ir pan.) ir išvežimas	m ²	Iš 145,86 m ² ploto patalpų	TS-A
	Esamų baldų išvežimas	m ²	Iš 145,86 m ² ploto patalpų	TS-A
	Esamų vitražų kruopštus išėmimas, perdavimas restauracijai	Vnt.	8 (po 4 dalis)	TS-VIT
	Naujų pertvarų įrengimas			
	Naujų gipso kartono sienų įrengimas	m ²	24,12	TS-S0
	Esamų mūrinių, gelžbetoninių paviršių apdaila			
	Esamo paviršiaus lyginimas, glaistymas dažymas balta spalva	m ²	181,35	TS-S1
	Esamo paviršiaus lyginimas, glaistymas dažymas juoda spalva (po palange salėje)	m ²	8,5	TS-S2
	Esamų dolomito plytelių sienų paviršiaus lyginimas, perglaistymas, plovimas ir atšviežinimas	m ²	29,8	TS-S3
	Esamų paviršių lyginimas, paruošimas, klijavimas plytelėmis	m ²	18,05	TS-S4
	Esamų radiatorių ir jų vamzdyno valymas, gruntavimas dažymas juoda spalva (salėje)	m ²	11	TS-S5

	Esamų radiatorių ir jų vamzdyno valymas, gruntavimas dažymas balta spalva arba keitimas priklausomai nuo būklės (kitose patalpose)	m ²	5	TS-S6
	Naujos baltos (spalva kaip vitražo sienutės laikančiosios dalies) palangės įrengimas salėje	m	11,4	TS-S7
3.	LUBŲ APDAILA			
	Paruošimo darbai			
	Esamos lubų ir sijų apdailos šalinimas, išvežimas (faneros apdaila, tinkas ir kt.)	m ²	Iš 115,46 m ² ploto patalpų	TS-A
	Esamos gipso kartono lubų apdailos remontas - skylių užtaisymas, glaistymas, lyginimas dažymas	m ²	34,15	TS-L1
	Naujų lubų įrengimas			
	Gipso kartono plokščių (x2 sluoksniai) ant karkaso įrengimas glaistymas ir dažymas (su šešėline siūle ir „laiptu“ paslėptam pašvietimui)	m ²	124,45	TS-L2
4.	GRINDŲ APDAILA			
	Naujos grindų dangos įrengimas			
	Esamos grindų perdangos konstrukcijos lyginimas, paruošimas, vinilinės dangos įrengimas	m ²	145,86	TS-G1
	Esamos grindų perdangos konstrukcijos lyginimas, paruošimas, plytelių dangos įrengimas	m ²	2,62	TS-G2
	Esamos grindų perdangos konstrukcijos lyginimas, paruošimas, kojų valymo dangos įrengimas	m ²	3,92	TS-G3
	Patiesiamas kilimas	m ²	9,61	TS-G4
	Grindjuosčių įrengimas	m	10 CM aukščio – 20 CM aukščio –	TS-G5
	Jungties tarp skirtingų patalpų dangų įrengimas (ties durimis)	m	3,84	TS-G6
5.	APŠVIETIMO ĮRENGIMAS			
	Paruošimo darbai			
	Esamų šviestuvų ir jų instaliacijos demontavimas, išvežimas	m ²	Iš 145,86 m ² ploto patalpų	TS-A
	Naujo apšvietimo įrengimas			
	Žiedinis d=1800 mm pakabinamas šviestuvas ir instaliacijos atvedimas	Vnt.	1	TS-SV1
	Žiedinis d=1270 mm pakabinamas šviestuvas ir instaliacijos atvedimas	Vnt.	4	TS-SV11
	Žiedinis d=900 mm pakabinamas šviestuvas ir instaliacijos atvedimas	Vnt.	4	TS-SV2
	Žiedinis d=600 mm pakabinamas šviestuvas ir instaliacijos atvedimas	Vnt.	4	TS-SV22
	90 mm į G/k lubas įleidžiamas šviestuvas ir instaliacijos atvedimas	Vnt.	28	TS-SV3
	“Žvaigždės efekto” 40 mm į G/k lubas įleidžiamas	Vnt.	90	TS-SV33

	šviestuvai ir instaliacijos atvedimas			
	LED juosta profilyje paslėptam pašvietimui ir instaliacijos atvedimas	m	9,7	TS-SV4
	Pakabinamas LED šviestuvas, korpusas baltas, ilgis~2000 ir instaliacijos atvedimas	Vnt.	2	TS-SV5
	LED juosta korpuse ant grindų Stiklo sienos pašvietimui ir instaliacijos atvedimas	m	5,6	TS-SV6
	Vertikalios LED juostos korpuse stiklo sienos siūlių apšvietimui ir instaliacijos atvedimas	m	15	TS-SV7
	Išvado įrengimas veidrodžiui su apšvietimu	Vnt.	1	TS-SV8
6.	JUNGIKLIŲ, ELEKTROS IR KITŲ ROZEČIŲ ĮRENGIMAS			
	Paruošimo darbai			
	Esamų jungiklių, rozečių ir jų instaliacijos demontavimas, išvežimas	m ²	Iš 145,86 m ² ploto patalpų	TS-A
	Naujų jungiklių ir rozečių įrengimas			
	Jungikliai apšvietimo reguliavimui	Vnt.	10	TS-J1
	Sieninės rozetės su elektros jungtimi drėgmei atspari	Vnt.	1	TS-J2
	Sieninės rozetės su elektros jungtimi	Vnt.	Rėmelyje 1 – 1 vnt.; Rėmelyje 2–6 vnt.; Rėmelyje 3 – 8 vnt.;	TS-J3
	Sieninės rozetės su kompiuterine jungtimi	Vnt.	11	TS-J4
7.	VĖDINIMO, ŠALDYMO ĮRENGIMAS			
	Paruošimo darbai			
	Esamų vėdinimo kanalų, grotelių demontavimas, išvežimas	m ²	Iš 145,86 m ² ploto patalpų	TS-A
	Naujos vėdinimo sistemos įrengimas			
	Lubinio kondicionieriaus blokas	Vnt.	2	TS-V1 Tikslinama atskiru darbo projektu
	Vėdinimo kanalų difuzorius gipso kartono lubose (paėmimas)	Vnt.	7	TS-V2 Tikslinama atskiru darbo projektu
	Vėdinimo kanalų difuzorius gipso kartono lubose (padavimas)	Vnt.	7	TS-V3 Tikslinama atskiru darbo projektu
	Vėdinimo vamzdynas	m ²	145,86 m ² ploto patalpoms	TS-V4 Tikslinama atskiru darbo projektu

	Rekuperatorius	Vnt.	1	TS-V5 Tikslinama atskiru darbo projektu
	Esamo kondicionieriaus (vidinio ir išorinio bloko) perkėlimas	Vnt.	1	TS-V6 Tikslinama atskiru darbo projektu
8.	GARSO SISTEMOS ĮRENGIMAS			
	Naujos sistemos įrengimas			
	Garso kolonėlės lubose	Vnt.	8	TS-GR1
	Komplektuojanti įranga garso atkūrimui	Vnt.	2	TS-GR2
10.	SANTECHNIKA IR PRIEDAI			
	Senos san technikos išardymas, išvežimas	m ²	Iš 2,48 m ² ploto patalpos	TS-A
	Ant spintelės pastatoma kriauklė kartu su maišytuvu	Vnt.	1	TS-VN1
	Unitazas (komplektas)	Vnt.	1	TS-VN2
	WC aksesuarai (popieriaus laikiklis, rankšluosčio laikiklis, muilinė)	Vnt.	4	TS-VN3
	Veidrodis su apšvietimu	Vnt.	1	TS-VN4
11.	KITA			
	Signalizacijos jutikliai	m ²	145,86 m ² patalpoms	TS-KTT1 Tikslinama atskiru darbo projektu
	Gaisro jutikliai	m ²	145,86 m ² patalpoms	TS-KTT2 Tikslinama atskiru darbo projektu

PASTABOS:

1. Medžiagų kiekiai gali keistis atlikus esamų patalpų apdailos ir konstrukcijų ardymo darbus
2. Medžiagų kiekiai paskaičiuoti be technologinės išeigos (atsargos)
3. Žyma „Tikslinama atskiru darbo projektu“ nurodo, kad meninėje koncepcijoje pateikti tik vizualiai ir erdviškai svarbūs inžinerinės įrangos elementai, būtini patalpų apdailos sprendimams (pvz., oro kondicionierių blokų, signalizacijos jutiklių ir kt. vietos bei gabaritai). Šiame etape nebuvo vertinti įrangos pajėgumai, kiekiai, montavimo principai ir kiti techniniai parametrai. Šie klausimai sprendžiami atskiru darbo projektu, kurio pagrindu atliekami įrengimo darbai.
4. Meninėje koncepcijoje nesprenžiami elektros rozečių, šviestuvų, kanalizacijos ir kitų elementų instaliacijai būtini darbai ir papildoma įranga. Taip pat nevertinami papildomos instaliacijos kiekiai, pajungimo schemos, montavimo principai ir techniniai parametrai. Šie klausimai esant reikalui sprendžiami atskiru darbo projektu.
5. Derinant apdailos elementų, šviestuvų, bei kitų interjero detalių tipus su meninės koncepcijos autoriais ir užsakovu, gali būti prašoma pateikti kelis pasirinktos medžiagos ar gaminio pavyzdžius, siekiant vietoje įvertinti jų atitikimą bendrai koncepcijai bei sprendimo visumai. Tokie derinimai gali būti atliekami kelis kartus, todėl jie gali turėti įtakos darbų apimčiai ir trukmei. Rangovui rekomenduojama tai įsivertinti planuojant darbus ir sudarant savo išlaidų sąmatą.

Objektas: PANEVŽIO RAJONO SAVIVALDYBĖS DALIES PATALPŲ (SANTUOKŲ SALĖS, LAUKIAMOJO IR KABINETŲ ~140 KV. M (INVENTORIZACIJOS PLANE PATALPŲ NR. 48, 52, 53), VASARIO 16-OSIOS G. 27 PANEVŽYJE, MENINĖS KONCEPCIJOS PARENGIMAS

TECHNINĖS SPECIFIKACIJOS

Pateikiamas bendras techninių specifikacijų skirtų remontui sąrašas. Meninės koncepcijos techninėse specifikacijose pateikiami techniniai reikalavimai statybos darbams ir objekte naudojamoms medžiagoms bei gaminiams, nurodomi techninius rodiklius atitinkantys dokumentai – LST, LST EN. Medžiagos ir gaminiai privalo tenkinti šių standartų reikalavimus, turėti ten nurodytus arba ne blogesnius techninius ir kokybės rodiklius, nurodytas arba identiškas estetiškes ir medžiagines savybes. Esminiai techniniai statybos produktų rodikliai ir kitos savybės yra nurodomos aprašant atskirus produktus ir gaminius.

Darbus gali vykdyti tik atestuoti ir apmokyti specialistai, griežtai laikydamiesi produktų gamintojų instrukcijų. Darbai vykdomi suderinus su statytoju ir autorinę priežiūrą vykdančiu architektu jų eigą ir tvarką. Visos objekte naudojamos medžiagos privalo būti atvežamos firminėje pakuotėje, turėti LR sertifikatą, atitikties deklaraciją arba gaminio pasą.

Visi darbai objekte turi būti atlikti iki galo, patalpos turi būti tinkamos tolimesnei eksploatacijai.

BENDRIEJI NURODYMAI DARBAMS IR MEDŽIAGOMS

Vykdam statybos montavimo darbus vadovautis Lietuvos Respublikos įstatymais, statybos techniniais reglamentais, normomis ir taisyklėmis bei kitais normatyviniais dokumentais. Vykduojantieji statybos darbus bei statybos darbų priežiūrą specialistai privalo turėti reikalingus kvalifikacinius atestatus.

Statybos rangovas parengia statybos darbų vykdymo projektą. Darbai vykdomi suderinus su Statytoju ir autorinę priežiūrą vykdančiu architektu darbų eigą ir tvarką, nenutraukiant pastato eksploatacijos. Už darbų saugą atsako Rangovas. Visus statybos ir apdailos darbus rangovas privalo pradėti tik parengus darbų vykdymo projektą bei reikalingas darbo meninės koncepcijos dalis. Techninių specifikacijų reikalavimus vykdyti vadovaujantis kartu pateiktomis įrengimo schemomis, sprendiniais ir brėžiniais. Techninės specifikacijos turi būti skaitomos kartu su brėžiniais. Rangovas privalo informuoti projektuotojus bei statytojo atstovą apie visus kilusius neaiškumus ir numatomus sprendimus skirtumus prieš atlikdamas veiksmus.

Jei meninės koncepcijos realizacijos metu numatomi pakeitimai arba atsiradus pakeitimams nuostatuose, standartuose bei kituose teisiniuose dokumentuose, Rangovas privalo informuoti užsakovą ir suderinti sprendimus, ypač teisinių dokumentų, nuostatų ar standartų atžvilgiu.


Techninėse specifikacijose ir kitose meninės koncepcijos dalyse nurodytos konkrečios statybinės medžiagos ir gaminiai – rekomendacinio pobūdžio, nurodytus gaminius galima keisti lygiavertėmis, su ne blogesnėmis techninėmis, medžiaginėmis ir estetinėmis savybėmis, nurodytomis TS (techninių specifikacijų) reikalavimuose. Darant pakeitimus turi būti gautas raštiškas Statytojo, autorinę priežiūrą vykdančio projektuotojo ir Techninio priežiūrėtojo sutikimas.

Rengiant darbo projektą negali būti keičiami (ar supaprastinti) techninėse specifikacijose ir techninio meninės koncepcijos brėžiniuose išdėstyti esminiai reikalavimai ir sprendimai.

Visus apdailos medžiagų bei gaminių pavyzdžius, spalvas, formą, raštą **prieš užsakant derinti su meninės koncepcijos meninės koncepcijos autoriais**. Visus išmatavimus tikslinti vietoje. Vadovautis brėžiniuose nurodytais išmatavimais, o ne masteliu.

Rangovas privalo informuoti užsakovo atstovus objekte ir projektuotojus, kada galima tikrinti medžiagų ir įvairių stadijų darbų kokybę, prieš įrengiant kitas konstrukcijas, ar darbus.

Nebaigtos ir užbaigtos objekto dalys turi būti saugomos nuo apgadinimų tolimesnių darbų metu. Turi būti saugoma nuo mechaninio poveikio, nuo purvo, korozijos, lietaus, drėgmės, sniego, ledo, užšalimo, per didelės kaitros ir per greito džiūvimo.

Atesta to Nr.				Objektas: PANEVŽIO RAJONO SAVIVALDYBĖS DALIES PATALPŲ (SANTUOKŲ SALĖS, LAUKIAMOJO IR KABINETŲ ~140 KV. M (INVENTORIZACIJOS PLANE PATALPŲ NR. 48, 52, 53), VASARIO 16-OSIOS G. 27 PANEVŽYJE, MENINĖS KONCEPCIJOS PARENGIMAS		
1266	Ach.	A. Gabrėnas		Dokumento pavadinimas: Techninė specifikacija		Laida
	Arch.	A. Gabrėnienė				0
MK	Statytojas: PANEVŽIO RAJONO SAVIVALDYBĖS ADMINISTRACIJA			Dokumento žymuo: 2025-0225-MK		Lapas Lapų

Remonto metu naudojami statybos produktai neturi būti laidūs teršalams ir nuotekoms, kurios gali pasklisti aplinkoje ir turėti aplinkai neigiamą poveikį sukeliant grėsmę žmonių sveikatai, gyvūnams ir augalams bei ekosistemoms. Statybos produktai turi atitikti HN 36:2009 reikalavimus.

Remontuojamų patalpų priešgaisriniai reikalavimai, statybos produktų degumo klasės ir kt. tikslinami rengiant gaisrinės saugos darbo projektą.

Visos atvežamos į statybą medžiagos, gaminiai bei įrenginiai turi turėti pasus ir būti firminėje pakuotėje. Medžiagos, gaminiai ir įrenginiai privalo būti sertifikuoti.

Darbai vykdomi vadovaujantis gamintojų nurodytomis instrukcijomis darbui su medžiagomis, gaminiiais ir įrenginiais.

Bet kurios priemonės įgyvendinimo darbai turi būti atlikti iki galo, suremontuota pastato dalis turi būti tinkama tolimesnei eksploatacijai. Po remonto neturi pablogėti kitų pastato dalių ir elementų eksploatacinės savybės, jie turi būti palikti tokios pačios būklės, kokios buvo iki darbų pradžios arba numatyti kompensacinės priemonės.

Įgyvendinant projektą privalu laikytis Statybos įstatymo ir kitų galiojančių normatyvinių dokumentų, teisės aktų reikalavimų.

Vykdam statybos darbus statybvietėje ir statinyje turi būti laikomasi saugaus darbo, gaisrinės saugos, aplinkos apsaugos, tinkamų darbui higienos sąlygų užtikrinimo reikalavimų, turi būti užtikrinta trečiųjų asmenų interesų apsauga statybos metu.

Iki statybos darbų pradžios ir statybos metu esant reikalui parengiami darbo meninės koncepcijos brėžiniai, statybos darbų technologijos projektas.

Statybos darbų metu esamų inžinerinių tinklų (šilumos, vandentiekio, elektros ryšių) įvadai į patalpas ir nuotekų išvadai turi būti išsaugomi ir nepažeidžiami.

TS-A ardymo ir išmontavimo darbai

Konstrukcijų išmontavimas ir ardymas turi būti atliekamas etapais pagal vykdomų darbų eigą. Išmontavimo darbų etapus, terminus ir laiką Rangovas turi iš anksto suderinti su Užsakovu ir Technine priežiūra bei gauti jų leidimą šių darbų vykdymui.

Prieš ardant brėžinyje nurodytas konstrukcijas įsitikinti ar tai nėra laikančios konstrukcijos. Kilus abejonėms atlikti tyrimą ir parengti konstrukcijų dalies darbo projektą.

Vykdam išmontavimo ir ardymo darbus:

- turi būti laikomasi saugaus darbo normatyvų reikalavimų vadovaujantis norminiu dokumentu DT 5-00 „Saugos ir sveikatos taisyklės statyboje“;

- statybinės atliekos turi būti nuleidžiamos uždalais latakais, vamzdžiais, dėžėse – konteineriuose arba panašiais nepavojingais būdais. Mesti statybines atliekas be latakų leidžiama tik iš ne didesnio kaip 3 m aukščio. Vieta, į kurią metamos statybinės šiukšlės, turi būti aptverta;

- transporto ir pėsčiųjų judėjimo keliai ir priėjimai prie darbo vietų turi būti valomi ir tinkamai prižiūrimi;

- turi būti nepažeistos neardomos konstrukcijos ir jų elementai (stiprumas, pastovumas, forma ir apdaila), kitu atveju praardyta konstrukcija stiprinama.

Įvykus bet kokiems neardomų konstrukcijų pažeidimams, Rangovas privalo nedelsiant sustabdyti darbus ir informuoti Techninės priežiūros inžinierių ir statytoją. Jei neįvyko rimtų pažeidimų, darbai gali būti tęsiami leidus tech. priežiūros inžinieriui ir statytojui. Kitu atveju Rangovas ir Inžinierius privalo veikti pagal Lietuvos statybų griūčių tyrimo taisyklės. Pagal tyrimų išvadas Rangovas turi suprojektuoti ir atlikti atstatymo ar sustiprinimo darbus. Visas išlaidas dengia Rangovas.

Išmontuodamas ir išardydamas esamas konstrukcijas ir elementus, Rangovas privalo kartu išmontuoti ir visus jų tvirtinimo, sandarinimo ir apdailos elementus, pašalinti visas paviršiaus (apdailos) medžiagas, netinkamas pagal naują projektą, o esamus paviršius tinkamai paruošti naujai apdailai.

Ardomos konstrukcijos turi būti drėkinamos siekiant išvengti dulkelėjimo.

Pabaigus statybos darbus, Rangovas turi pašalinti visas medžiagas ir statybines šiukšles, išvalyti statybos metu atsiradusį purvą. Pastatas turi būti paliktas švarus.

Darbų metu siekti visų išardomų elementų antrinio panaudojimo galimybes.

1. DURYS, STIKLO PERTVAROS

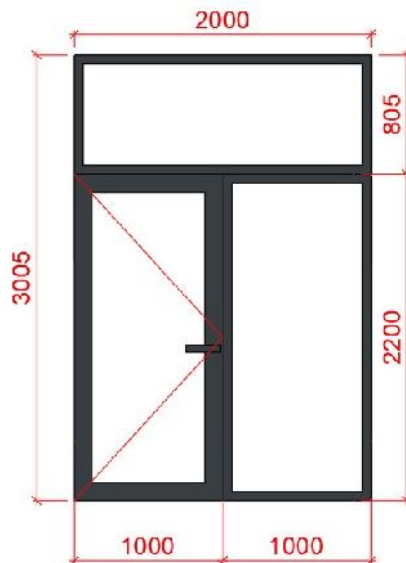
Prieš pradedant gamybą Gamintojas, Rangovas ir Užsakovas turi kartu patvirtinti sąlygas vietoje, angų dydžius ir išmatavimus, spalvas ir montavimo tvarką, kad montavimo darbus būtų galima

2025-0225-MK	Lapas	Lapų	Laida
			0

atlikti greitai ir tiksliai. Pradėjus kiekvieno durų/stiklo pertvaros tipo montavimo darbus, montavimo pavyzdys turi būti pateikiamas Architekto ir Užsakovo patvirtinimui. Rangovas privalo gauti bandymų, rezultatų dokumentus ir sertifikatus bei pateikti šią dokumentaciją Užsakovui, jei to bus paprašytas. Bandant gaminius, įvežamus iš kitų šalių, jų pagaminimo šalyje, bandymo metodai turi būti identiški ir priimtini Lietuvos institucijoms.

TS-SP1 Vidaus aliuminio pertvara su įstiklinimu ir stiklo durimis

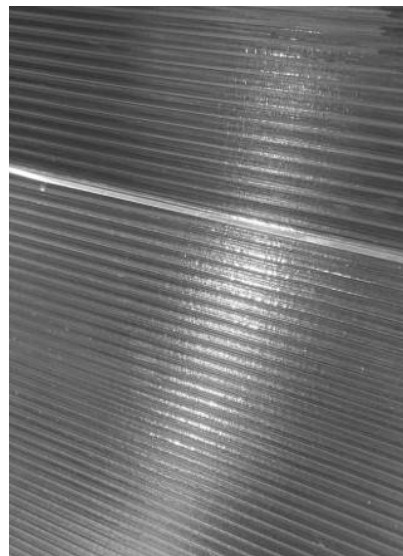
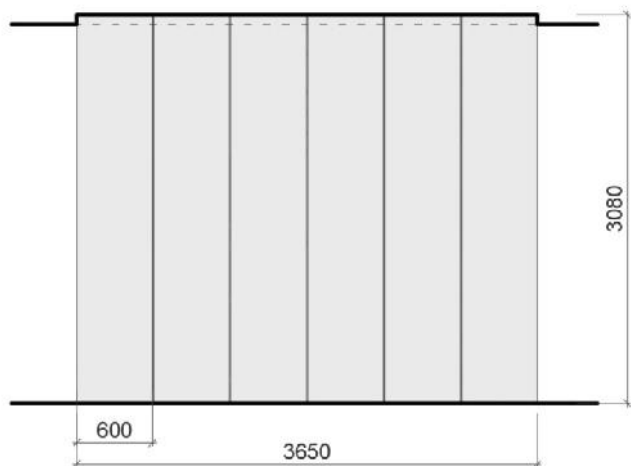
Pertvaros gaminamos iš aliuminio stačiakampių profilių dengtų RAL7015 spalva (tikslinama su meninės koncepcijos autoriais ir užsakovu). Įstiklinimas iš saugaus grūdinto stiklo. Sistema turi tenkinti bent 35db akustinius reikalavimus. Matoma furnitūra (vyriai, rankenos) dengta RAL7015 grafito spalva (tikslinama su meninės koncepcijos autoriais ir užsakovu). Furnitūros dizainas minimalus, detalės stačiakampio profilio. Durys su mechaniniu nusileidžiančiu slenksčiu. Stiklas dalinai dengiamas aukštos kokybės matine plėvele, frezuota pagal spec. piešinį (žr. toliau TS-ŽYM).



Vaizdas iš koridoriaus

TS-SP2 Stiklo elementų siena-pertvara

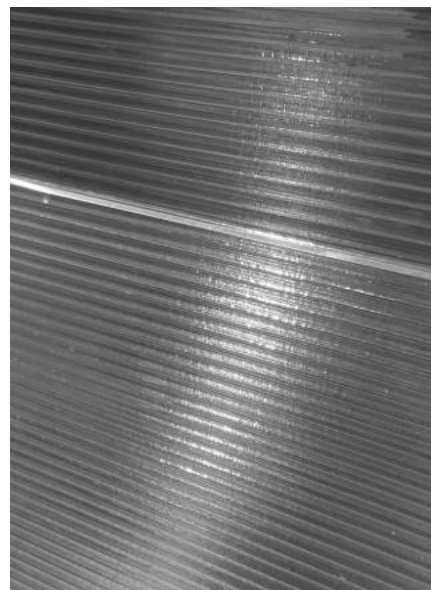
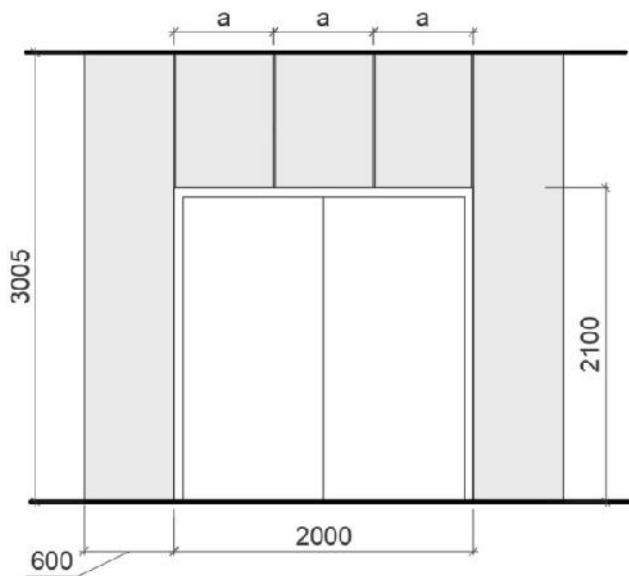
Pertvara iš grūdinto stiklo elementų.



2025-0225-MK	Lapas	Lapų	Laida
			0

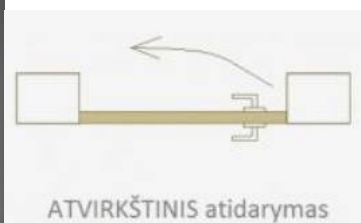
TS-SP3 Durų angos apdaila iš stiklo elementų

Durų angos apdaila iš grūdinto stiklo elementų.



TS-D3,5.6 Vienvėrės dažytos durys nematoma stakta

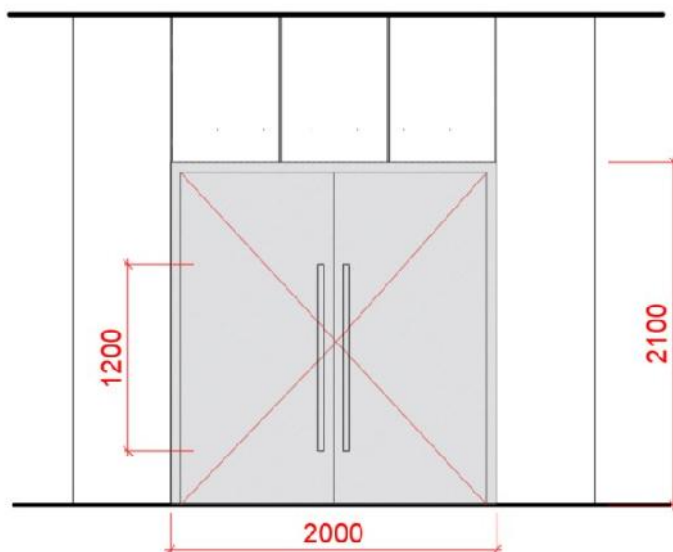
„Nematomos“ durys su „atvirkštinio“ atidarymu. Durys lygiai su sienos plokštuma koridoriaus, laukiamojo patalpų pusėse. Durys dažomos ta pačia spalva ir dažais kaip sienos (balta-konkreto gamintojo paletės atspalvis tikslinamas su meninės koncepcijos autoriais). Matoma furnitūra (vyriai, rankenos) dengta RAL7015 grafito spalva (tikslinama su meninės koncepcijos autoriais ir užsakovu). Furnitūros dizainas minimalus, detalės stačiakampio profilio.



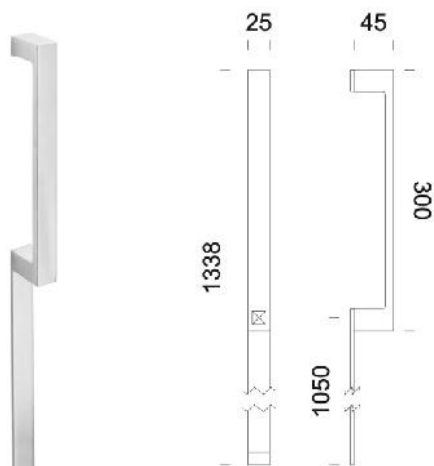
TS-D1 Dvivėrės dažytos durys

Durys dvivėrės baltos (dažytas MDF), tokia pati spalva kaip baldų/sienos vitražams laikyti, konkretus atspalvis tikslinamas su meninės koncepcijos autoriais ir užsakovu. Matomos furnitūros (vyriai, rankenos) - spalvas tikslinti su meninės koncepcijos autoriais. Furnitūros dizainas aukštos klasės. Rankenų spalva - chromas ar "satin chrome" (derinama vietoje su meninės koncepcijos autoriais), pailgos, aukštos (matmuo brėžinyje apytikslis). Rankenos - išskirtinės estetikos dizaino gaminiai. Durys su mechaniniu nusileidžiančiu slenksčiu. Visą bendrą dizainą derinti su meninės koncepcijos autoriais ir užsakovu.

2025-0225-MK	Lapas	Lapų	Laida
			0



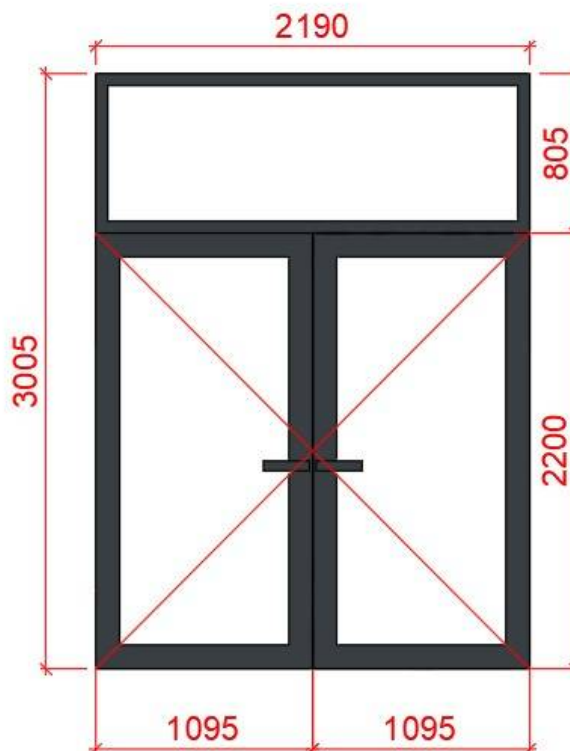
Rankenos dizaino pvz.



TS-D2 Dvivėrės aliuminio profilio durys su stiklinimu

Dvivėrės durys su viršlankiu gaminamos iš aliuminio stačiakampių profilių dengtų RAL7015 spalva (tikslinama su meninės koncepcijos autoriais ir užsakovu). Įstiklinimas iš saugaus grūdinto stiklo. Matoma furnitūra (vyriai, rankenos) dengta RAL7015 grafito spalva (tikslinama su meninės koncepcijos autoriais ir užsakovu). Furnitūros dizainas minimalus, detalės stačiakampio profilio. Durys su mechaniniu nusileidžiančiu slenksčiu. Stiklas dengiamas aukštos kokybės matine plėvele, frezuota pagal spec. piešinį (žr. toliau TS-ŽYM).

2025-0225-MK	Lapas	Lapų	Laida
			0



TS-ŽYM Vidaus pertvarų žymėjimas taktiliniais simboliais, grafiniai simboliai ant aukštos kokybės lipduko

Stiklinės pertvaros ir stiklinės durys pažymimos ženklais ant aukštos kokybės lipduko pagal pateiktą brėžinį darbo vykdymo metu, įvertinant padėtį vietoje ir derinant su meninės koncepcijos autoriais ir užsakovu.

2. VIDAUS SIENŲ APDAILA

TS-VIT Esamų vitražų kruopštus išėmimas, perdavimas restauracijai

Esami vitražai išimami iš rėmų ir restauruojami profesionalaus vitražų restauratoriaus.

TS-S0 Naujų gipso kartono sienų įrengimas

Brėžinyje nurodytose vietose montuojamos naujos gipso kartono sienos laikantis technologijos, įrengiant tinkamą garso izoliacijos sluoksnį, taikant gamintojo numatytas jungtis su atitinkamais elementais (kitomis sienomis, grindimis, lubomis, langų rėmais).

TS-S1 Esamo paviršiaus lyginimas, glaistymas dažymas balta spalva

Esamos sienos remontuojamos, lyginamos, glaistomos, dažomos balta spalva (spalva tikslinama darbo vykdymo metu, įvertinant padėtį vietoje ir derinant su meninės koncepcijos autoriais ir užsakovu).

TS-2 Esamo paviršiaus lyginimas, glaistymas dažymas juoda spalva (po palangė salėje)

Esamos sienos remontuojamos, lyginamos, glaistomos, dažomos juoda spalva (spalva tikslinama darbo vykdymo metu, įvertinant padėtį vietoje ir derinant su meninės koncepcijos autoriais ir užsakovu).

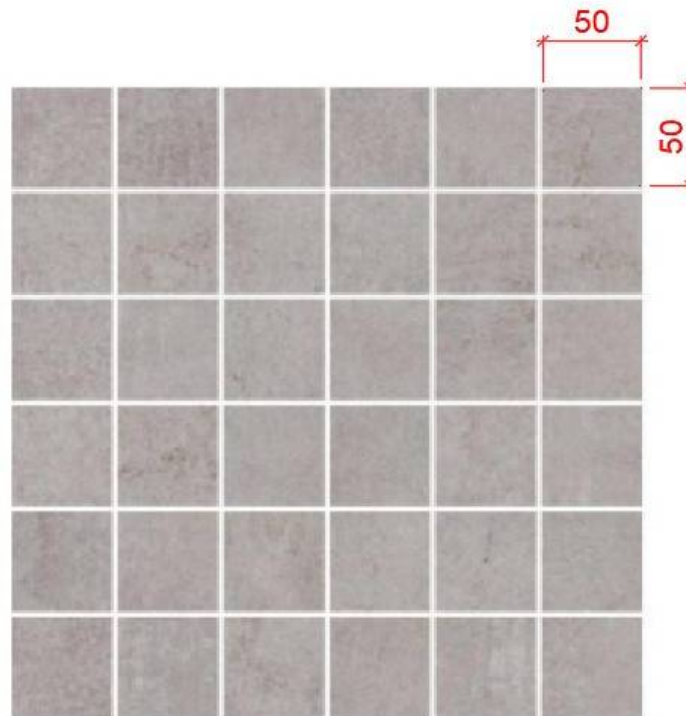
TS-3 Esamų dolomito plytelių sienų paviršiaus lyginimas, perglaistymas, plovimas ir atšviežinimas

Esamos dolomito plytelių sienos remontuojamos, lyginamos, perglaistomos (glaisto spalva parenkama vietoje derinant su meninės koncepcijos autoriais ir užsakovu), plytelės plaunamos prisilaikant technologijos, kad jų nepažeisti, nepakeisti jų spalvos, siekiama atgauti pirminį medžiagos vaizdą.

2025-0225-MK	Lapas	Lapų	Laida
			0

TS-4 Esamų paviršių lyginimas, paruošimas, klijavimas plytelėmis

Esamos sienos paruošiamos ir klijuojamos akmens masės plytelėmis 5x5 cm (konkretus gaminytis tikslinamas vietoje derinant su meninės koncepcijos autoriais ir užsakovu). Glaistas baltas.



TS-5 Esamų radiatorių ir jų vamzdyno valymas, gruntavimas dažymas juoda spalva

Esami radiatoriai ir jų vamzdynas patalpoje, valomas ir dažomas juoda spalva iki palangės (tikslinama su meninės koncepcijos autoriais ir užsakovu). Vamzdynas virš palangės dažomas balta spalva (tikslinama su meninės koncepcijos autoriais ir užsakovu). Dažai tinkami metalinių paviršių dažymui.

TS-6 Esamų radiatorių ir jų vamzdyno valymas, gruntavimas dažymas balta spalva arba keitimas priklausomai nuo būklės (kitose patalpose)

Esami radiatoriai ir jų vamzdynas patalpoje, valomas ir dažomas balta spalva. Prieš tvarkant radiatorius įvertinti jų techninę būklę ir esant poreikiui keisti analogiškais naujais (dizainas tikslinamas su meninės koncepcijos autoriais ir užsakovu).

TS-6 Naujos baltos (spalva kaip vitražo sienutės laikančiosios dalies) palangės įrengimas salėje

Įrengiama nauja palangė salėje. Spalva balta – tokia pati kaip vitražo sienutės laikančiosios dalies.

3. LUBŲ APDAILA

TS-L1 Esamos gipso kartono lubų apdailos remontas -skylių užtaisymas, glaistymas, lyginimas dažymas

Esama gipso kartono lubų danga tvarkoma užtaisant buvusias angas (šviestuvams ir pan.) lyginama, glaistoma, įrengiamos naujos angos lubų įrangai, dažoma balta spalva (tikslinama su meninės koncepcijos autoriais ir užsakovu)

TS-L2 Gipso kartono plokščių (x2 sluoksniai) ant karkaso įrengimas glaistymas ir dažymas (su šešėline siūle ir „laiptu“ paslėptam pašvietimui)

Ant tvirto karkaso įrengiamos gipso kartono lubos. Įvertinti karkaso žingsnį įrangos montuojamos į lubas atžvilgiu. Lubos glaistomos ir dažomos balta (tikslinama su meninės koncepcijos autoriais ir užsakovu).

2025-0225-MK	Lapas	Lapų	Laida
			0

Įrengtas lubų paviršius turi būti lygus, be peraukštėjimų, tvirtas, standus ir nevibruoti. Pagal brėžinį atsižvelgti į skirtingus lubų aukščius, nišas apšvietimo ir stiklo pertvaros montavimui

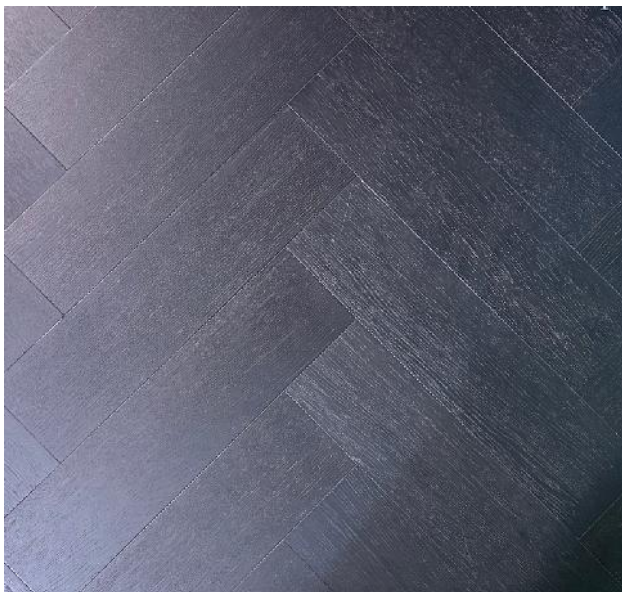
4. GRINDŲ APDAILA

TS-G1 Esamos grindų perdangos konstrukcijos lyginimas, paruošimas, vinilinės dangos įrengimas

Esama grindų konstrukcija lyginama, paruošiama ir klojama vinilinė danga. Vinilinė danga turi atitikti visuomeniniams pastatams keliamus reikalavimus. Spalva juoda (artima juodai) ir piešinys tikslinami su meninės koncepcijos autoriais ir užsakovu vietoje darbo vykdymo metu.

Vinilinės dangos (visuomeninėms patalpoms) specifikacijos:

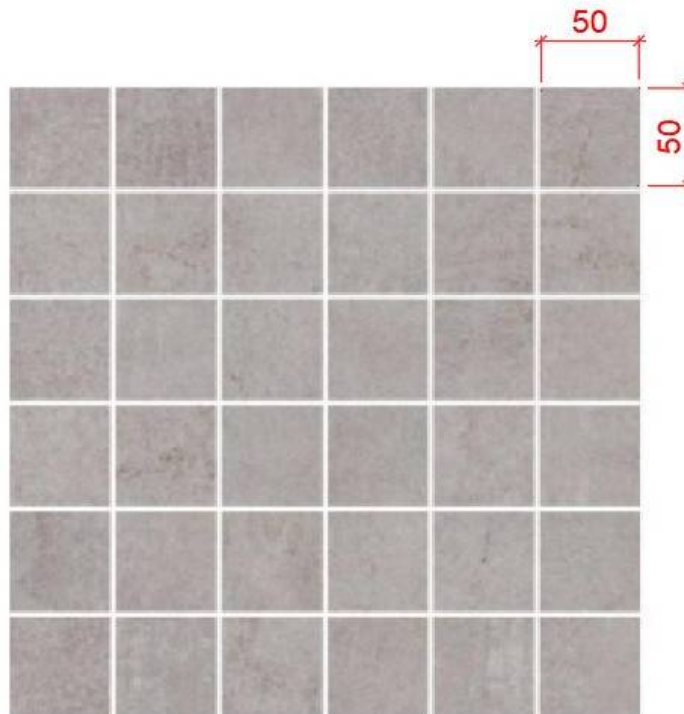
- Bendras storis: 2.5 mm.
- Spalva: juoda (beveik juoda), matoma, jaučiama medžio testūra
- Klijavimo raštas: "Herringbone", "Chevron" - būtina tikslinti meninės koncepcijos vykdymo metu sutarus dėl konkrečios medžiagos.
- Lentelės dydis: 100x15 cm arba mažesnis
- Apsauginio (dėvėjamojo) sluoksnio storis: 0.70 mm
- Dėvėjimosi klasė: 34 klasė
- Slidumo klasė: R10
- Formaldehido emisija: Atitinka standartus.
- Sertifikatai: CE ženklas, atitinka EN 14041:2004 standartą.
- Elektrostatinės savybės: < 2.0 kV.
- Perdirtos medžiagos kiekis: 10% ir daugiau



TS-G2 Esamos grindų perdangos konstrukcijos lyginimas, paruošimas, plytelių dangos įrengimas

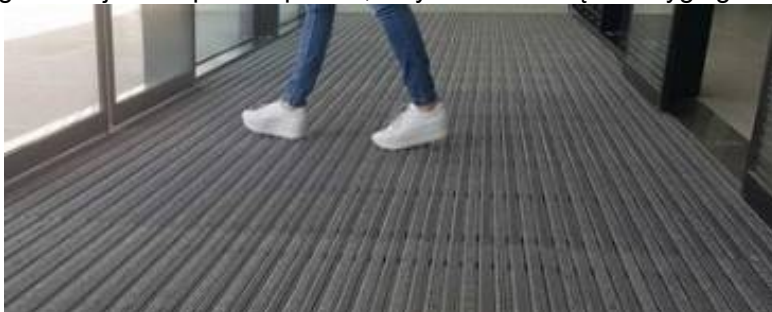
Esamos grindys paruošiamos ir klijuojamos akmens masės plytelėmis 5x5 cm (tokiomis pačiomis kaip patalpos sienos) (konkretus gaminytis tikslinamas vietoje derinant su meninės koncepcijos autoriais ir užsakovu). Glaistas baltas.

2025-0225-MK	Lapas	Lapų	Laida
			0



TS-G3 Esamos grindų perdangos konstrukcijos lyginimas, paruošimas, kojų valymo dangos įrengimas

Visa tambūro patalpa išklojama į grindų sluoksnį integruotu kojų valymo kilimėliu - grotelėmis. Kilimas - grotelės juodos/pilkos spalvos, valymo elementų eilės lygiagrečios durims.



TS-G4 Patiesiamas kilimas

Vienspalvis baltos spalvos, vidutinio ilgumo plauko kilimas (konkretus gaminytis tikslinamas vietoje derinant su meninės koncepcijos autoriais ir užsakovu). Saugus – neslystantis ant vinilo dangos, nesigarbanojantis, nesilamdantis, neteplus, atitinkantis visuomeninėms patalpoms keliamus reikalavimus.

TS-G5 Grindjuosčių įrengimas

Salėje įrengiamos 20 cm aukščio PVC ir sienos spalva dažomos grindjuostės. Kitose patalpose (išskyrus WC ir tambūrą) įrengiamos 10 cm aukščio PVC ir sienos spalva dažomos grindjuostės. Grindjuostės dizainas minimalistinis, briaunos stataus kampo (konkretūs gaminiai tikslinami vietoje derinant su meninės koncepcijos autoriais ir užsakovu).

2025-0225-MK	Lapas	Lapų	Laida
			0



TS-G6 Jungties tarp skirtingų patalpų dangų įrengimas (ties durimis)

Jungtys, jei įmanoma įrengiamos be papildomų detalių - dangos turėtų būti įrengiamos viename aukštyje ir jungiamos per minimalų tarpą, kuris silikонуojamas bespalviu ar kitu silikonu (derinama vietoje su su meninės koncepcijos autoriais ir užsakovu) .

5. APŠVIETIMO ĮRENGIMAS

TS-SV1 Žiedinis d=1800 mm pakabinamas šviestuvas ir instaliacijos atvedimas

Šviestuvas tiekėjas privalo pateikti apšvietimo skaičiavimus – pagrįsti, kad gaminys bus tinkamas naudojimui, atitiks apšvietimo reikalavimus pagal patalpos ir objekto paskirtį. Konkretus gaminys tikslinamas vietoje derinant su meninės koncepcijos autoriais ir užsakovu. Korpusas baltas. Diametras 1800 mm.



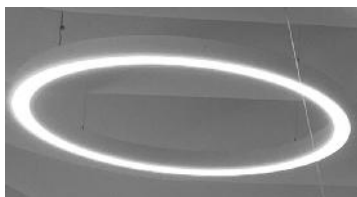
TS-SV11 Žiedinis d=1270 mm pakabinamas šviestuvas ir instaliacijos atvedimas

Šviestuvas tiekėjas privalo pateikti apšvietimo skaičiavimus – pagrįsti, kad gaminys bus tinkamas naudojimui, atitiks apšvietimo reikalavimus pagal patalpos ir objekto paskirtį. Konkretus gaminys tikslinamas vietoje derinant su meninės koncepcijos autoriais ir užsakovu. Korpusas baltas. Diametras 1270 mm.



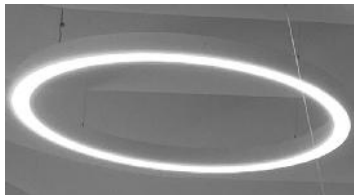
TS- SV2 Žiedinis d=900 mm pakabinamas šviestuvas ir instaliacijos atvedimas

Šviestuvas tiekėjas privalo pateikti apšvietimo skaičiavimus – pagrįsti, kad gaminys bus tinkamas naudojimui, atitiks apšvietimo reikalavimus pagal patalpos ir objekto paskirtį. Konkretus gaminys tikslinamas vietoje derinant su meninės koncepcijos autoriais ir užsakovu. Korpusas baltas. Diametras 900 mm.



TS-SV22 Žiedinis d=600 mm pakabinamas šviestuvas ir instaliacijos atvedimas

Šviestuvo tiekėjas privalo pateikti apšvietimo skaičiavimus – pagrįsti, kad gaminys bus tinkamas naudojimui, atitiks apšvietumo reikalavimus pagal patalpos ir objekto paskirtį. Konkretus gaminys tikslinamas vietoje derinant su meninės koncepcijos autoriais ir užsakovu. Korpusas baltas. Diametras 600 mm.



TS- SV3 90 mm į G/k lubas įleidžiamas šviestuvas ir instaliacijos atvedimas

LED Šviestuvas su mikroprizmatiniu dangteliu padedančiu kontroliuoti akinimą. Korpusas baltas su juoda vidine dalimi. Diametras ~90mm. Šviesos spektras 3000k. Šviestuvo tiekėjas privalo pateikti apšvietimo skaičiavimus – pagrįsti, kad gaminys bus tinkamas naudojimui, atitiks apšvietumo reikalavimus pagal patalpos ir objekto paskirtį. Konkretus gaminys tikslinamas vietoje derinant su meninės koncepcijos autoriais ir užsakovu.



TS- SV33 Į gipso kartono lubas įleidžiami mikro "žvaigždės" efekto šviestuvai, korpusas baltas, d~40

LED Šviestuvas su mikroprizmatiniu dangteliu padedančiu kontroliuoti akinimą. Korpusas baltas su balta vidine dalimi. Diametras ~40mm. Šviesos spektras 3000k. Šviestuvo tiekėjas privalo pateikti apšvietimo skaičiavimus – pagrįsti, kad gaminys bus tinkamas naudojimui, atitiks apšvietumo reikalavimus pagal patalpos ir objekto paskirtį. Konkretus gaminys tikslinamas vietoje derinant su meninės koncepcijos autoriais ir užsakovu.



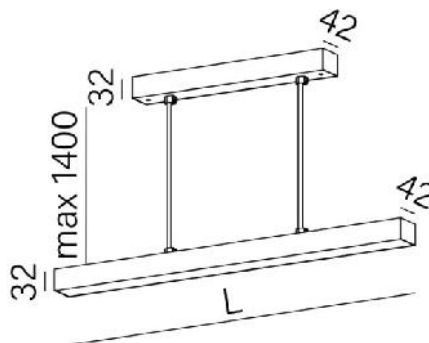
TS- SV4 LED juosta profilyje paslėptam pašvietimui ir instaliacijos atvedimas

Aukštos kokybės, silikonu dengtas LED juostinis šviestuvas, Šviestuvas montuojamas kartu su aliuminio profiliu. Šviesos spektras 3000 k. Šviestuvo tiekėjas privalo pateikti apšvietimo skaičiavimus – pagrįsti, kad gaminys bus tinkamas naudojimui, atitiks apšvietumo reikalavimus pagal patalpos ir objekto paskirtį. Konkretus gaminys tikslinamas vietoje derinant su meninės koncepcijos autoriais ir užsakovu.

TS- SV5 Pakabinamas LED šviestuvas, korpusas baltas, ilgis~2000 ir instaliacijos atvedimas

2025-0225-MK	Lapas	Lapų	Laida
			0

Aukštos kokybės gaminys skirtas darbo vietos apšvietimui. Baltos spalvos korpusas. Su apsauga nuo akinimo. Šviesos spektras 3000 k. Šviestuvas tiekėjas privalo pateikti apšvietimo skaičiavimus – pagrįsti, kad gaminys bus tinkamas naudojimui, atitiks apšvietimo reikalavimus pagal patalpos ir objekto paskirtį. Konkretus gaminys tikslinamas vietoje derinant su meninės koncepcijos autoriais ir užsakovu.



TS- SV6 LED juosta korpuse ant grindų Stiklo sienos pašvietimui ir instaliacijos atvedimas

Aukštos kokybės, silikonu dengtas LED juostinis šviestuvas, Šviestuvas montuojamas kartu su aliuminio profiliu. Šviesos spektras 3000 k. Šviestuvas tiekėjas privalo pateikti apšvietimo skaičiavimus – pagrįsti, kad gaminys bus tinkamas naudojimui, atitiks apšvietimo reikalavimus pagal patalpos ir objekto paskirtį. Konkretus gaminys tikslinamas vietoje derinant su meninės koncepcijos autoriais ir užsakovu.



TS- SV7 Vertikalios LED juostos korpuse stiklo sienos siūlių apšvietimui ir instaliacijos atvedimas

Aukštos kokybės, silikonu dengtas LED juostinis šviestuvas, Šviestuvas montuojamas kartu su aliuminio profiliu. Šviesos spektras 3000 k. Šviestuvas tiekėjas privalo pateikti apšvietimo skaičiavimus – pagrįsti, kad gaminys bus tinkamas naudojimui, atitiks apšvietimo reikalavimus pagal patalpos ir objekto paskirtį. Konkretus gaminys tikslinamas vietoje derinant su meninės koncepcijos autoriais ir užsakovu.

TS- SV8 Išvado įrengimas veidrodžiui su apšvietimu

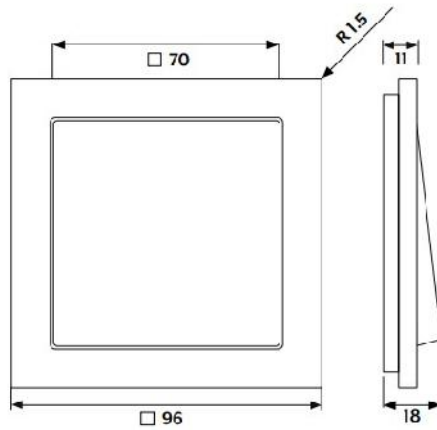
Tikslinama vieta pagal veidrodžio gaminį – jo elektrinės dalies pajungimo vietą.

6. JUNGIKLIŲ, ELEKTROS IR KITŲ ROZEČIŲ ĮRENGIMAS

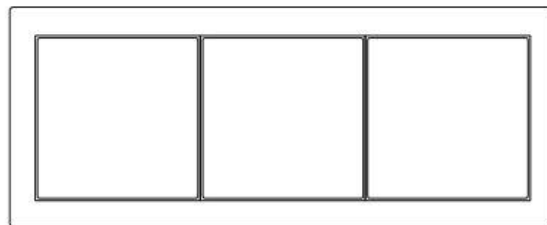
TS-J1 Jungikliai apšvietimo reguliavimui

Jungikliai montuojami į horizontalų rėmelį, jei brėžinyje nenurodyta kitaip. Spalva - balta (tikslinama su meninės koncepcijos autoriais ir užsakovu). Dizainas minimalistinis. Gaminio matmenys:

2025-0225-MK	Lapas	Lapų	Laida
			0



3 vietų rėmelyje 96x238 mm :

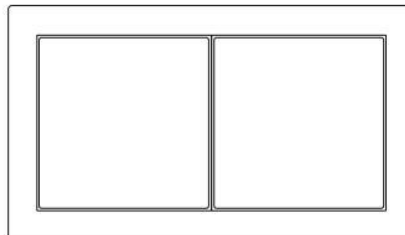


TS-J2 Sieniniai el. lizdai su elektros jungtimi drėgmei atsparūs

El. lizdo spalva balta (tikslinama su meninės koncepcijos autoriais ir užsakovu). Tinkama montuoti drėgnose patalpose. Dizainas minimalistinis, to pačio dizaino serijos ir gamintojo kaip jungiklių gamintojas. Gaminio matmenys 96x96 mm:

TS-J3 Sieniniai el. lizdai su elektros jungtimi

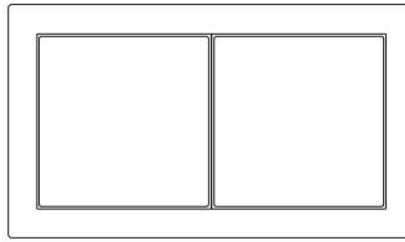
El. lizdas - spalva balta (tikslinama su meninės koncepcijos autoriais ir užsakovu). Dizainas minimalistinis, to pačio dizaino serijos ir gamintojo kaip jungiklių gamintojas. Gaminio matmenys 2 vietų rėmelyje 96x167mm:



TS-J4 Sieniniai el.lizdai su kompiuterine jungtimi

El. lizdai - spalva balta (tikslinama su meninės koncepcijos autoriais ir užsakovu). Dizainas minimalistinis, to pačio dizaino serijos ir gamintojo kaip jungiklių gamintojas.. Gaminio matmenys 2 vietų rėmelyje 96x167mm:

2025-0225-MK	Lapas	Lapų	Laida
			0



7. VĖDINIMO, ŠALDYMO ĮRENGIMAS

TS-V1 Lubinio kondicionieriaus blokas

Lubinis kondicionierius baltos spalvos (tikslinama su meninės koncepcijos autoriais ir užsakovu). Orientacinis 450x850 mm dydis tikslinamas rengiant patalpos vėdinimo/šaldymo darbo projektą. Techniniai parametrai ir montavimo sprendimai tikslinami darbo projekto metu.

TS-V2 Vėdinimo kanalų difuzorius gipso kartono lubose (paėmimas)

Oro padavimui ir paėmimui naudojami tokie patys baltos spalvos (tikslinama su meninės koncepcijos autoriais ir užsakovu) difuzoriai. Difuzoriai 200x200 mm kvadratiniai, priglaidstomi, potinkiniai. Techniniai parametrai ir montavimo sprendimai tikslinami darbo projekto metu. Dizainas:



TS-V3 Vėdinimo kanalų difuzorius gipso kartono lubose (padavimas)

Oro padavimui ir paėmimui naudojami tokie patys baltos spalvos (tikslinama su meninės koncepcijos autoriais ir užsakovu) difuzoriai. Difuzoriai 200x200 mm kvadratiniai, priglaidstomi, potinkiniai. Techniniai parametrai ir montavimo sprendimai tikslinami darbo projekto metu. Dizainas:



TS-V4 Vėdinimo vamzdynas

Sprendžiama atskiroje meninės koncepcijos dalyje prisitaikant prie šiame projekte numatyto suplanavimo, užduotų lubų aukščių ir pan. Techniniai parametrai ir montavimo sprendimai tikslinami darbo projekto metu.

TS-V5 Rekuperatorius

Sprendžiama atskiroje meninės koncepcijos dalyje prisitaikant prie šiame projekte numatyto suplanavimo. Techniniai parametrai ir montavimo sprendimai tikslinami darbo projekto metu.

2025-0225-MK	Lapas	Lapų	Laida
			0

TS-V6 Esamo kondicionieriaus (vidinio ir išorinio bloko) perkėlimas

Sprendžiama atskiroje meninės koncepcijos dalyje prisitaikant prie šiame projekte numatyto suplanavimo, užduotų lubų aukščių ir pan. Techniniai parametrai ir montavimo sprendimai tikslinami darbo projekto metu.

8. GARSO SISTEMOS ĮRENGIMAS

TS-GR1 Garso kolonėlės lubose

Berėmis lubinis garsiakalbis 12W; 100V; 8". Baltos RAL 9010 spalvos (tikslinama su meninės koncepcijos autoriais ir užsakovu). Techniniai parametrai ir montavimo sprendimai tikslinami darbo projekto metu.

TS-19 Komplektuojanti įranga garso atkūrimui

Muzikos centras ar pan. muzikos atkūrimui iš šiuolaikinių laikmenų, su nuotolinio valdymo pulteliu. Korpuso spalva juoda. Techninės ir estetinės ypatybės derinamos su užsakovu ir meninės koncepcijos autoriais. Techniniai parametrai ir montavimo sprendimai tikslinami darbo projekto metu.

9. SANTECHNIKA IR PRIEDAI

TS-VN1 Ant spintelės pastatomas praustuvas su ant jo montuojamu maišytuvu

Mažas praustuvas montuojamas ant baldo. Matmenys: 450 x 340 x 120 mm (ilgis, plotis, aukštis). Praustuvo dizainas stačiakampių formų. Praustuvas baltos spalvos. Maišytuvas minimalistinio dizaino tamsiai pilkos/juodos spalvos matinis montuojamas ant praustuvo briaunos centro. Kartu su visomis komplektuojančiomis dalimis pajungimui. Dizainas lakoniškas, derinamas su meninės koncepcijos autorinę priežiūrą vykdančiais meninės koncepcijos autoriais prieš pirkimą/gamybą.



TS-VN2 Unitazas (komplektas)

Pakabinamo "compact" dydžio "rimless" unitazo komplektas (kartu su potinkiniu rėmu su bakeliu, tamsiai pilkos spalvos matiniu vandens nuleidimo mygtuku, su lėtai nusileidžiančia sėdyne ir plonu lėtai nusileidžiančiu dangčiu). Matmenys: 490 x 370 x 355 mm (ilgis, plotis, aukštis). Spalva: - Balta. Dizainas lakoniškas, derinamas su meninės koncepcijos autorinę priežiūrą vykdančiais meninės koncepcijos autoriais prieš pirkimą/gamybą.

2025-0225-MK	Lapas	Lapų	Laida
			0

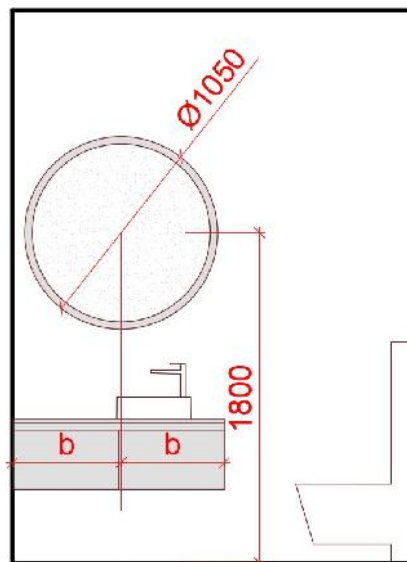


TS-VN3 WC aksesuarai (popieriaus laikiklis, rankšluosčio laikiklis, muilinė)

Minimalistinio dizaino, tamsiai pilkos/juodos spalvos. Dizainas lakoniškas, derinamas su meninės koncepcijos autorinę priežiūrą vykdančiais meninės koncepcijos autoriais prieš pirkimą/gamybą.

TS-VN4 Veidrodis su apšvietimu

Veidrodis metaliniu tamsiai pilkos/juodos spalvos, apie 20 mm pločio rėmu. Su apšvietimu. Veidrodis netonuotas. Rėmo spalvą tikslinti vietoje su meninės koncepcijos autoriais.



10. KITA

TS-KTT1 Signalizacijos jutikliai

Baltos RAL 9010 spalvos. Vieta, skaičius ir savybės tikslinamos meninės koncepcijos vykdymo metu derinant su meninės koncepcijos autoriais ir užsakovu ir statytoju (statytojo atstovu). Techniniai parametrai ir montavimo sprendimai tikslinami darbo projekto metu.

TS-KTT2 Gaisro jutikliai

Baltos RAL 9010 spalvos. Baltos RAL 9010 spalvos (tikslinama su meninės koncepcijos autoriais ir užsakovu). Vieta, skaičius ir savybės tikslinamos meninės koncepcijos vykdymo metu derinant su meninės koncepcijos autoriais ir užsakovu ir statytoju (statytojo atstovu). Techniniai parametrai ir montavimo sprendimai tikslinami darbo projekto metu.

Pastabos

1. Bet kokios kitos šioje techninėje specifikacijoje nepaminėtos įrangos ar daiktų savybės prieš jas panaudojant salėje turi būti derinamos su meninės koncepcijos autoriais ir užsakovu ir statytojo atstovu/ais.

2025-0225-MK	Lapas	Lapų	Laida
			0

2. Bet kokių šioje techninėje specifikacijoje paminėtų įrangos ar daiktų savybių keitimas turi būti būtinai suderinamas meninės koncepcijos autoriais ir statytojo atstovu/ais.
3. Šioje techninėje specifikacijoje pateikti tik vizualiai ir erdviškai svarbūs inžinerinės įrangos elementai, būtinai patalpų apdailos sprendimams (pvz., oro kondicionierių blokų, signalizacijos jutiklių ir kt. vietos bei gabaritai). Šiame etape nebuvo vertinti įrangos pajėgumai, kiekiai, montavimo principai ir kiti techniniai parametrai. Šie klausimai sprendžiami atskiru darbo projektu, kurio pagrindu atliekami įrengimo darbai.
4. Meninėje koncepcijoje nesprensdžiami elektros rozečių, šviestuvų, kanalizacijos ir kitų elementų instaliacijai būtin darbai ir papildoma įranga. Taip pat nevertinami papildomos instaliacijos kiekiai, pajungimo schemos, montavimo principai ir techniniai parametrai. Šie klausimai esant reikalui sprendžiami atskiru darbo projektu.

2025-0225-MK	Lapas	Lapų	Laida
			0